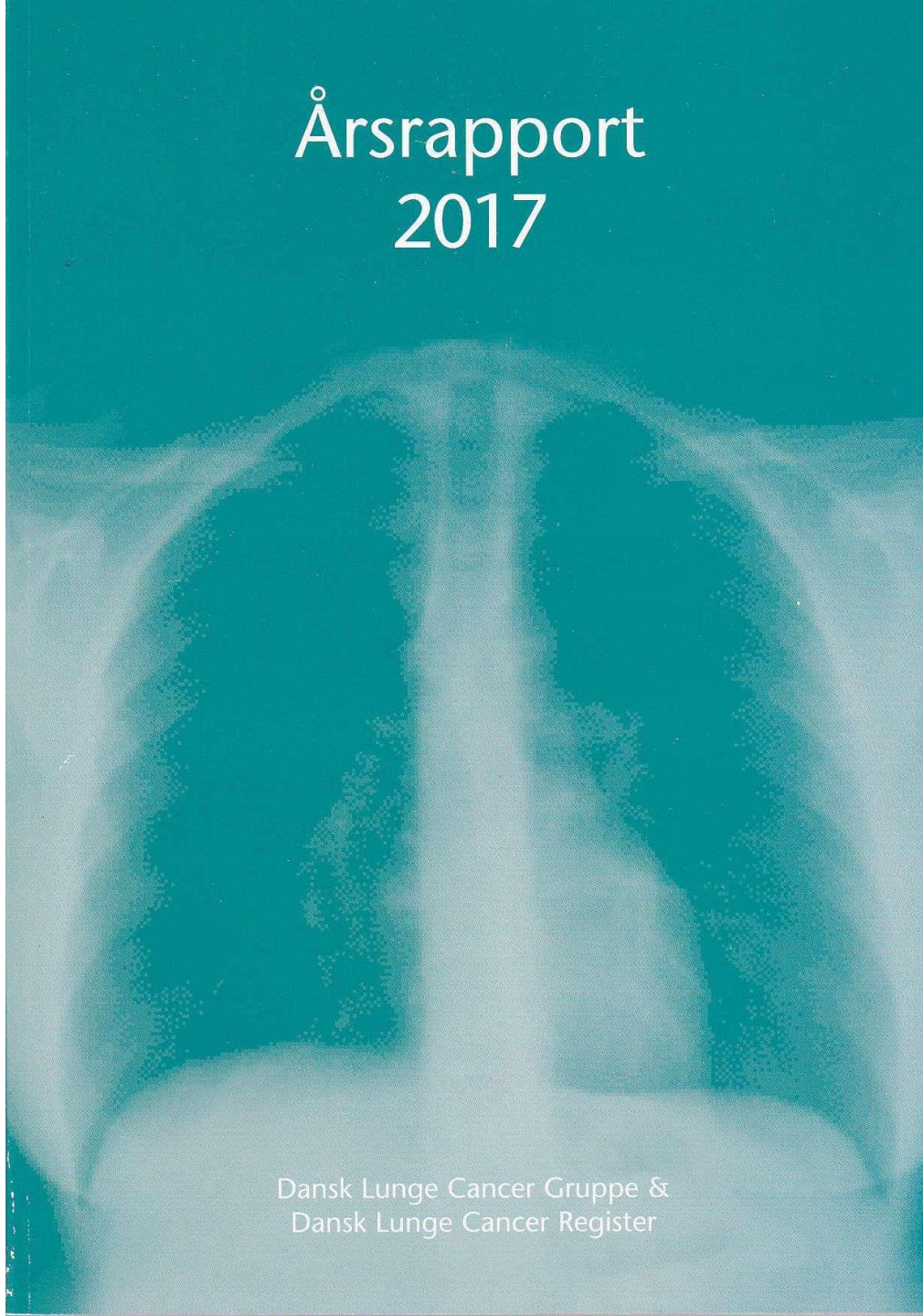


Dansk Lunge Cancer Register

Årsmøde 2018

Erik Jakobsen, Leder DLCR

Årsrapport 2017



Dansk Lunge Cancer Gruppe &
Dansk Lunge Cancer Register



29-11-2018

Tak til



Tak til



Og tak til



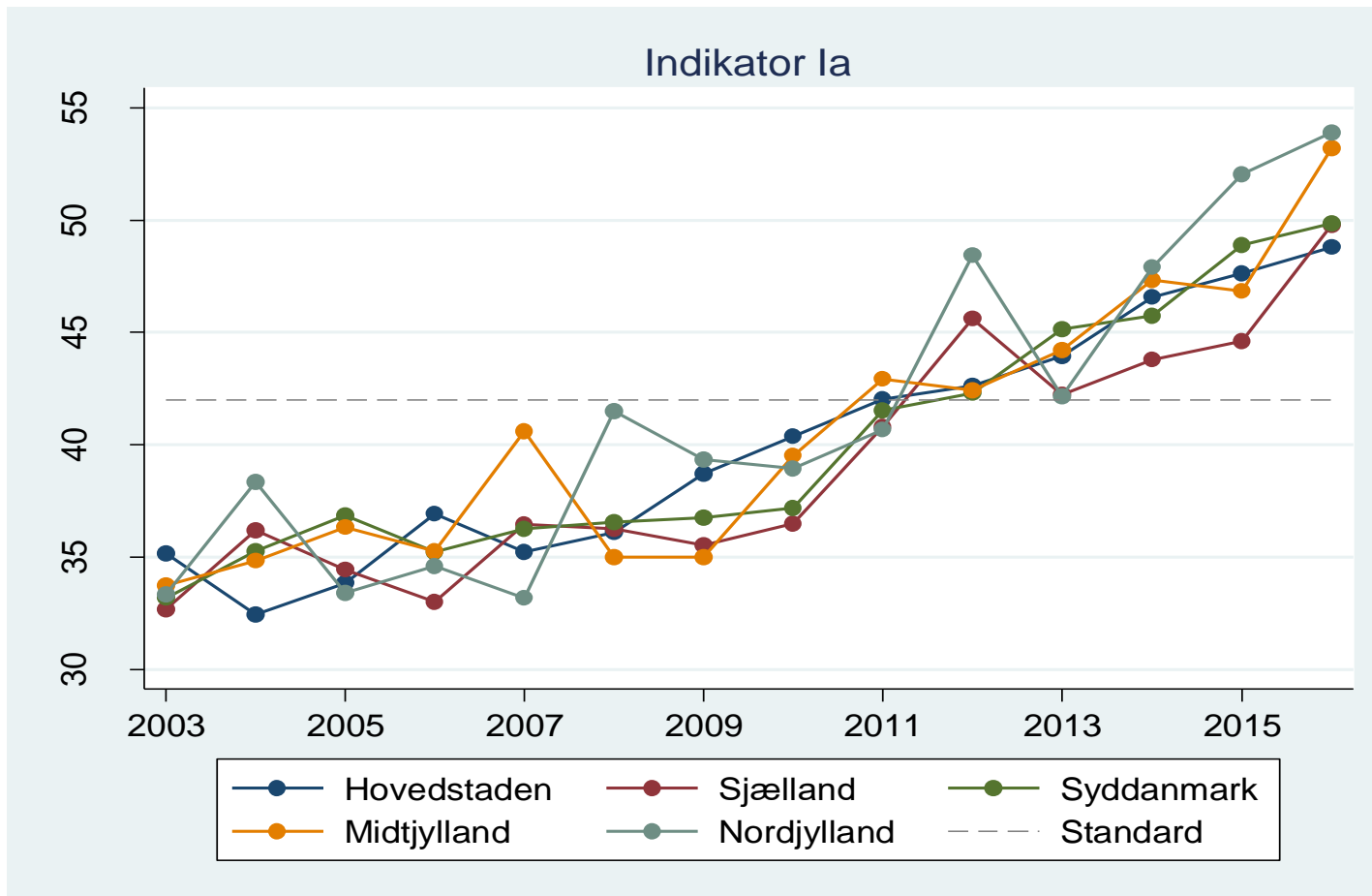
Og tak til



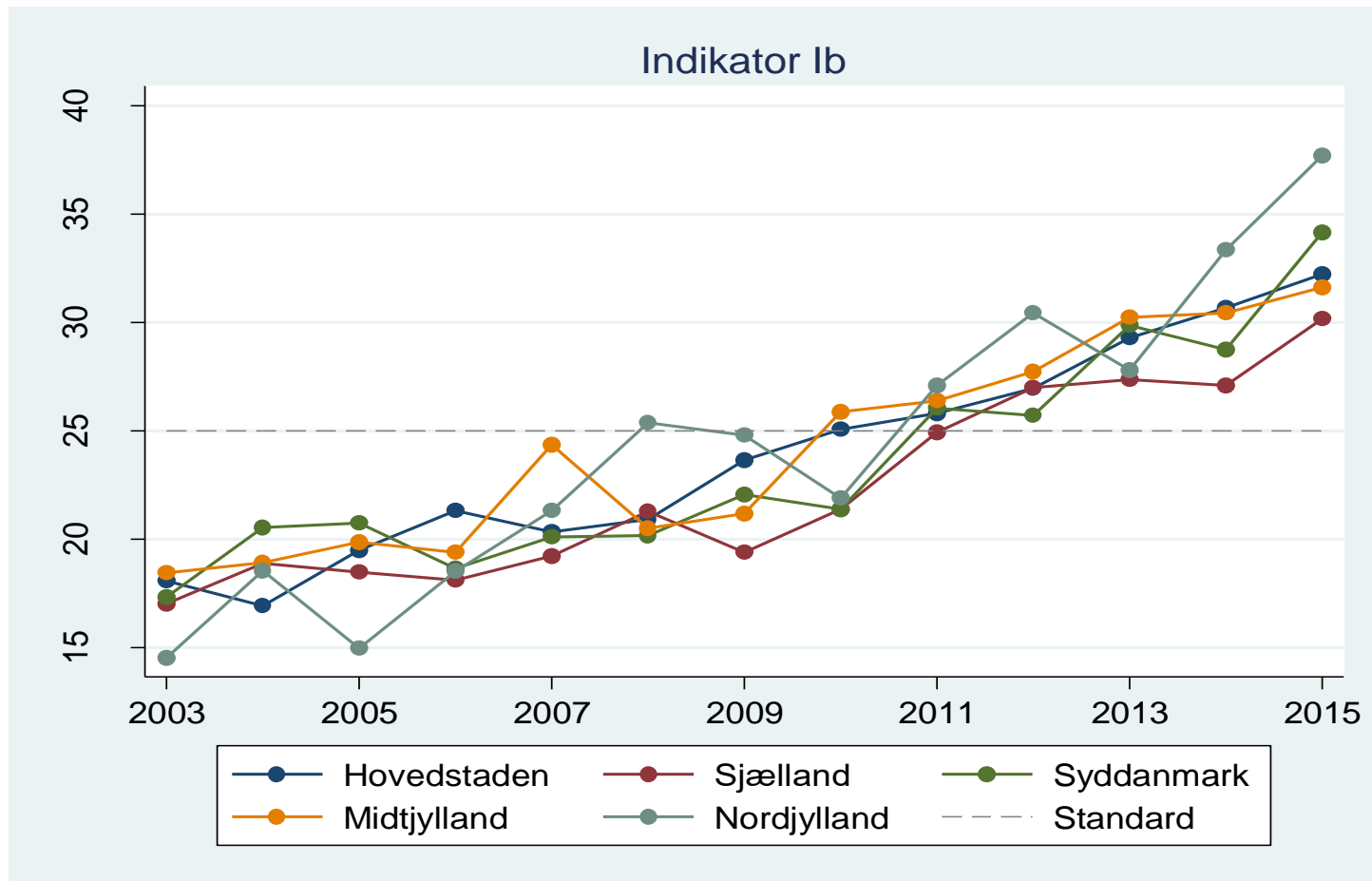
DLCR 2017

- 66.212 patienter med lungekræft
- 52 % mænd, 48 % kvinder
- Medianalder 71 år (steget fra 68 år)
- Periode 2003 - 2017
- OBS: Procedurer og behandlinger fra RH mangler! Antal pt ser ud til passe.

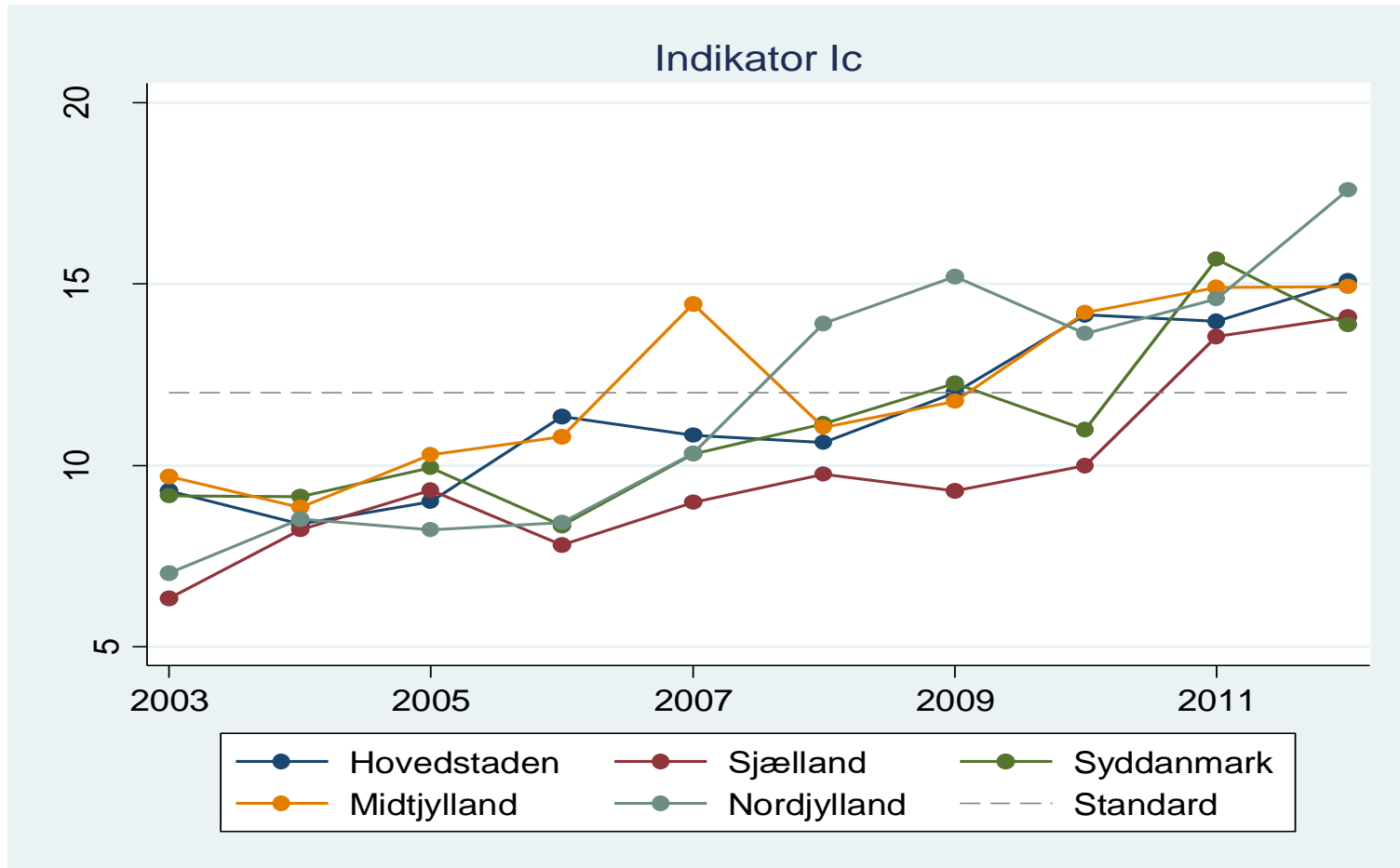
1 års overlevelse - totalt



2 års overlevelse - totalt



5 års overlevelse - totalt

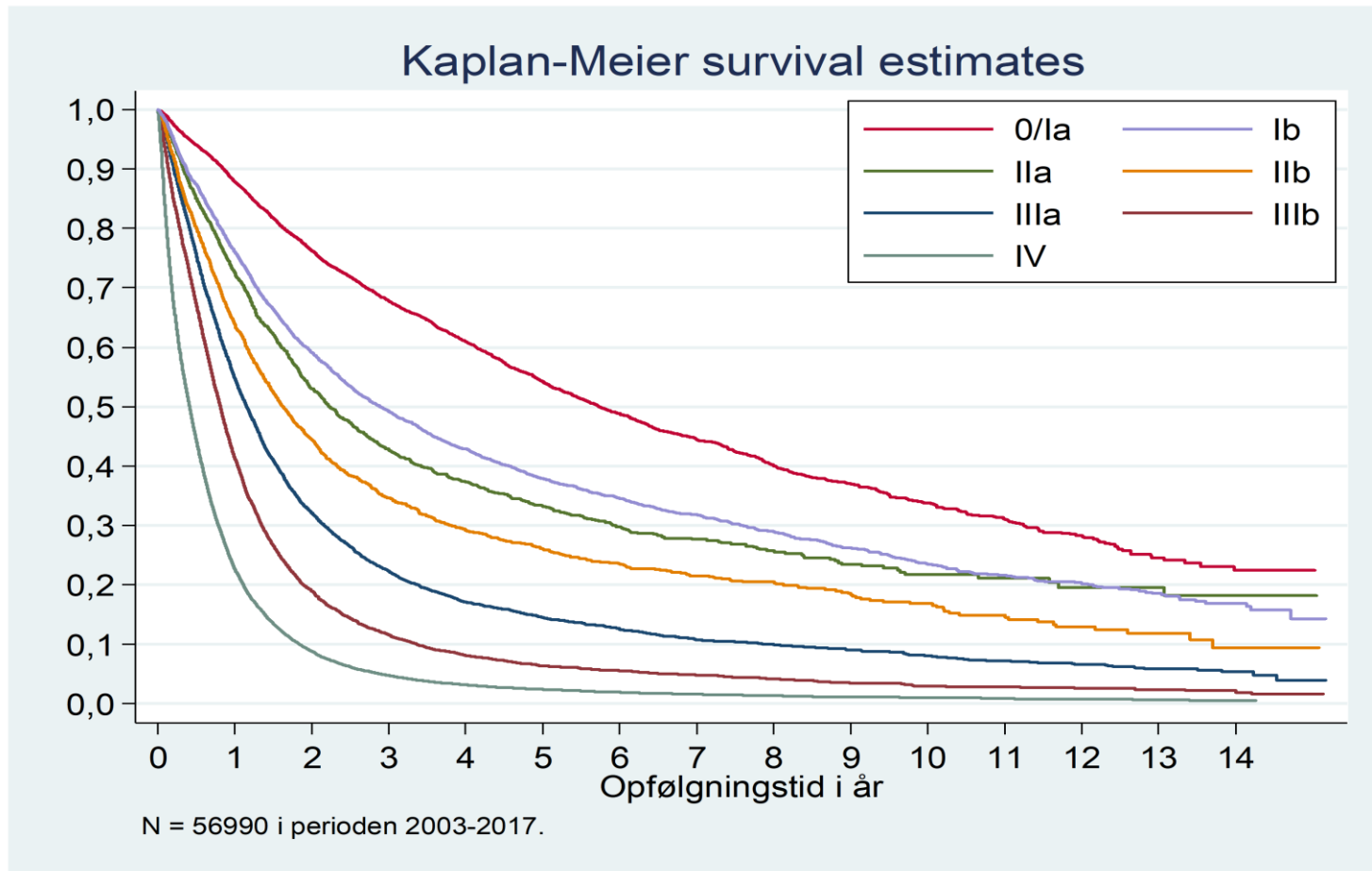


1 - 2 og 5 års overlevelse - før og nu

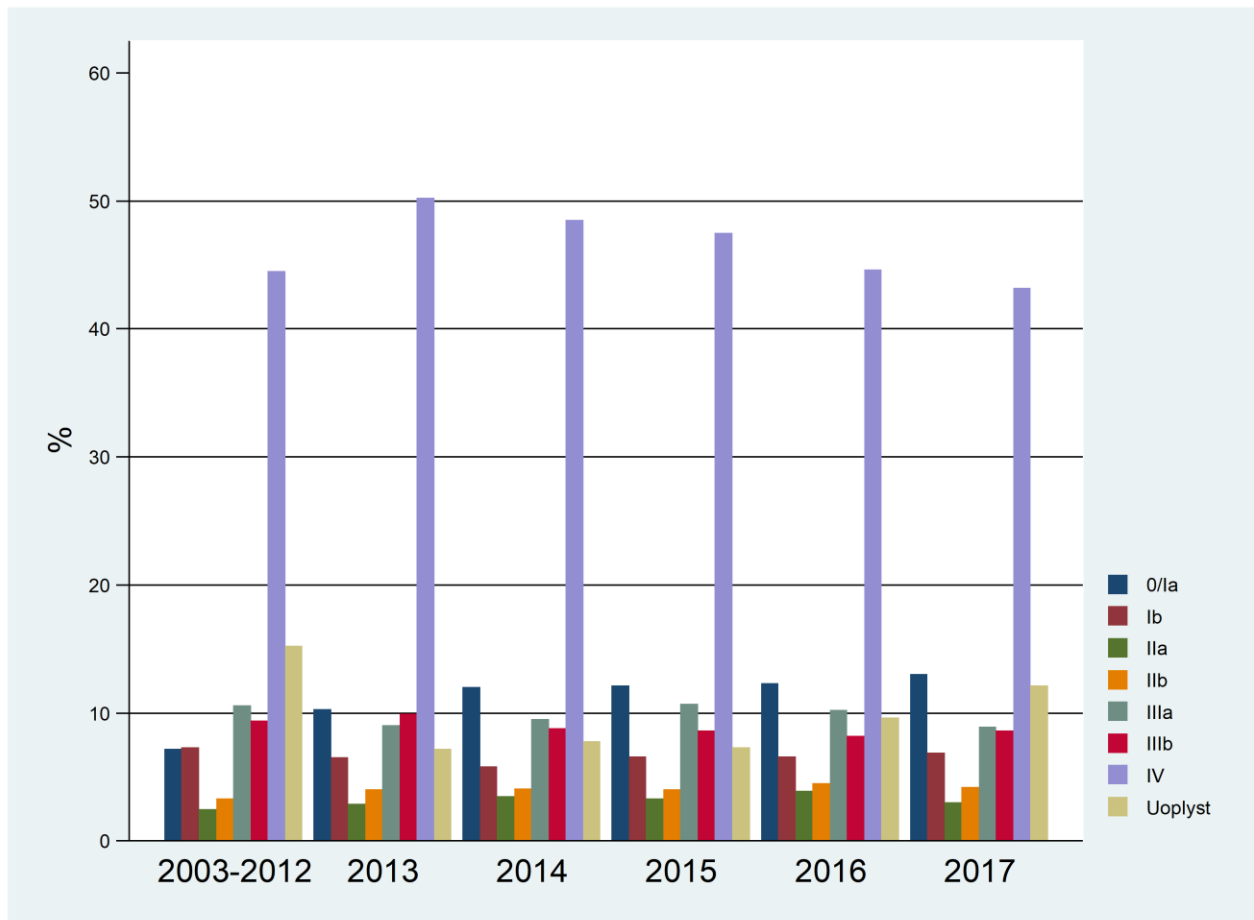
- 1 års overlevelse 36,6 - 50,8 %
- 2 års overlevelse 19,8 - 32,8 %
- 5 års overlevelse 9,8 - 14,9 %

fra 2003 - 2016

C-stadie og overlevelse



C- stadier over tid



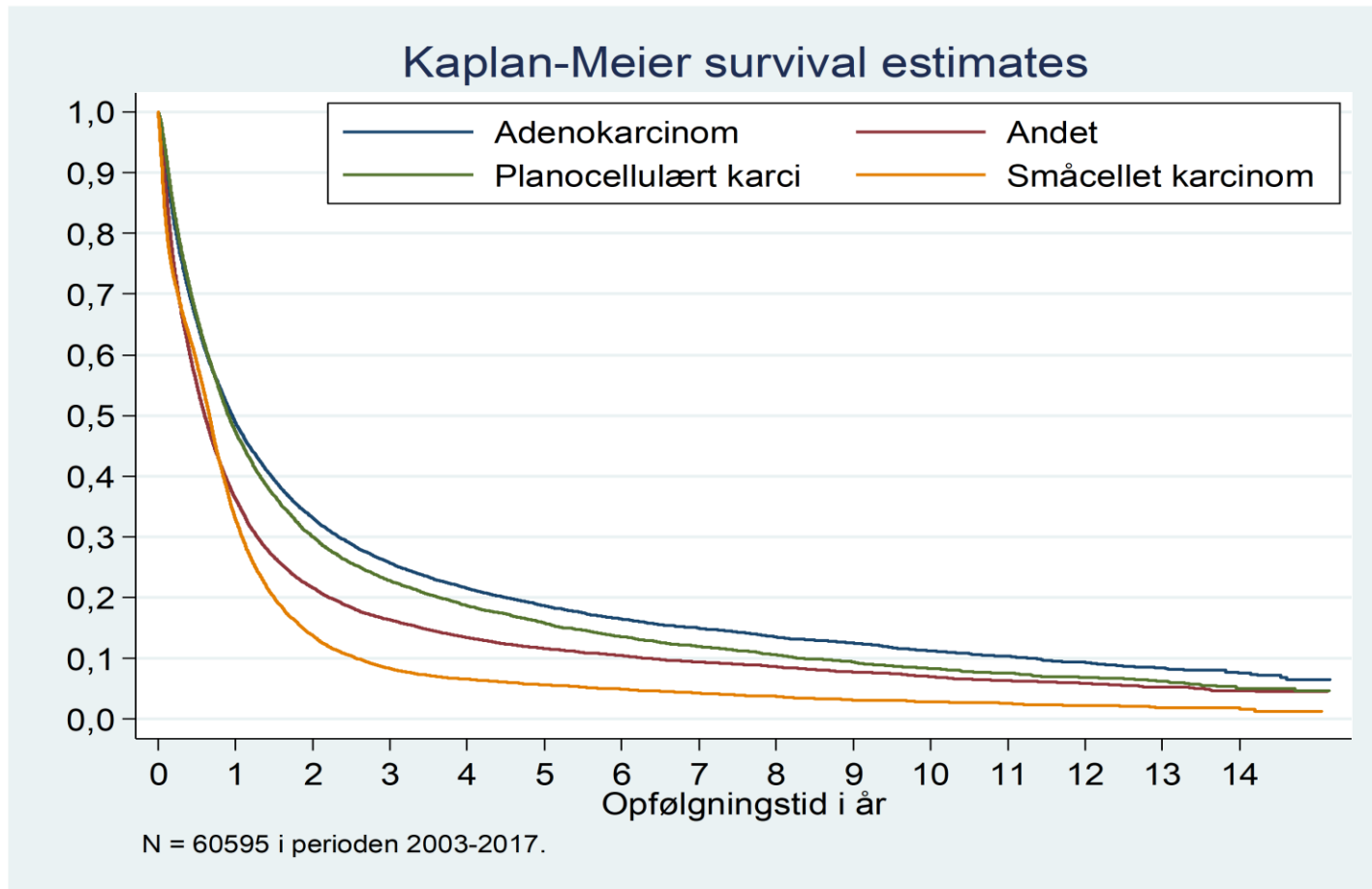
cTNM 2017

År	I alt (stadier)	IA	IB	IIA	IIB	IIIA	IIIB	IV	Uoplyst	O-IIB	IIIA	IIIB-IV
Bispebjerg	629	13,5	5,6	2,1	4,0	8,1	8,9	45,6	12,2	25,1	8,1	53,7
Gentofte	581	9,0	8,1	2,2	3,8	8,3	8,8	30,5	29,4	23,1	8,3	38,7
Næstved	398	6,8	8,3	4,5	2,5	7,8	9,5	49,2	11,3	22,1	7,8	57,0
Roskilde	462	11,7	5,2	3,5	3,7	9,3	5,6	38,5	22,5	24,0	9,3	47,8
Odense	453	12,8	6,0	2,4	4,0	10,2	9,5	50,1	5,1	25,2	10,2	60,3
Sønderborg	231	14,7	3,5	3,9	2,2	6,5	9,5	46,3	13,4	24,2	6,5	52,8
Vejle	510	16,3	7,5	2,9	6,3	8,0	6,9	46,3	5,9	32,9	8,0	54,3
Aarhus	364	11,0	4,7	2,7	5,2	11,0	8,2	48,1	9,1	23,6	11,0	59,1
Holstebro	234	15,8	7,7	3,4	3,4	6,8	8,5	43,6	10,7	30,3	6,8	50,4
Randers	191	14,1	7,3	3,1	5,2	8,4	7,3	47,6	6,8	29,8	8,4	56,0
Silkeborg	115	30,4	7,0	1,7	7,0	7,0	11,3	31,3	4,3	46,1	7,0	38,3
Skive/Viborg	105	14,3	8,6	1,0	2,9	8,6	5,7	50,5	8,6	26,7	8,6	59,0
Aalborg	583	14,8	9,9	3,9	5,0	11,5	10,8	40,0	4,1	33,6	11,5	51,5
Danmark	4856	13,0	6,9	3,0	4,2	8,9	8,6	43,2	12,1	27,2	8,9	52,1

cTNM 2017

År	I alt (stadier)	IA	IB	IIA	IIB	IIIA	IIIB	IV	Uoplyst	O-IIB	IIIA	IIIB-IV
Bispebjerg	629	13,5	5,6	2,1	4,0	8,1	8,9	45,6	12,2	25,1	8,1	53,7
Gentofte	581	9,0	8,1	2,2	3,8	8,3	8,8	30,5	29,4	23,1	8,3	38,7
Næstved	398	6,8	8,3	4,5	2,5	7,8	9,5	49,2	11,3	22,1	7,8	57,0
Roskilde	462	11,7	5,2	3,5	3,7	9,3	5,6	38,5	22,5	24,0	9,3	47,8
Odense	453	12,8	6,0	2,4	4,0	10,2	9,5	50,1	5,1	25,2	10,2	60,3
Sønderborg	231	14,7	3,5	3,9	2,2	6,5	9,5	46,3	13,4	24,2	6,5	52,8
Vejle	510	16,3	7,5	2,9	6,3	8,0	6,9	46,3	5,9	32,9	8,0	54,3
Aarhus	364	11,0	4,7	2,7	5,2	11,0	8,2	48,1	9,1	23,6	11,0	59,1
Holstebro	234	15,8	7,7	3,4	3,4	6,8	8,5	43,6	10,7	30,3	6,8	50,4
Randers	191	14,1	7,3	3,1	5,2	8,4	7,3	47,6	6,8	29,8	8,4	56,0
Silkeborg	115	30,4	7,0	1,7	7,0	7,0	11,3	31,3	4,3	46,1	7,0	38,3
Skive/Viborg	105	14,3	8,6	1,0	2,9	8,6	5,7	50,5	8,6	26,7	8,6	59,0
Aalborg	583	14,8	9,9	3,9	5,0	11,5	10,8	40,0	4,1	33,6	11,5	51,5
Danmark	4856	13,0	6,9	3,0	4,2	8,9	8,6	43,2	12,1	27,2	8,9	52,1

Patologi og overlevelse

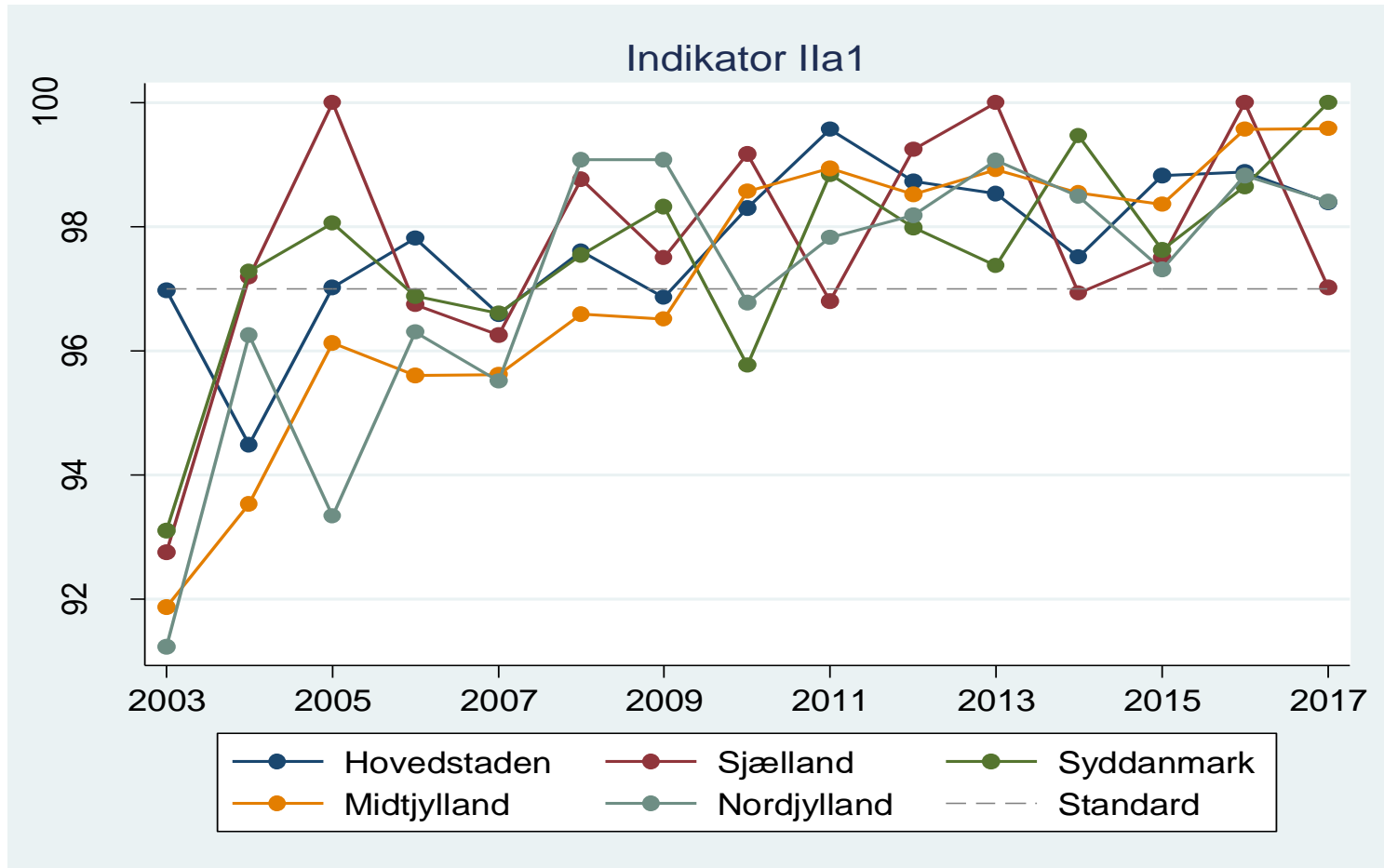


Patologi og overlevelse

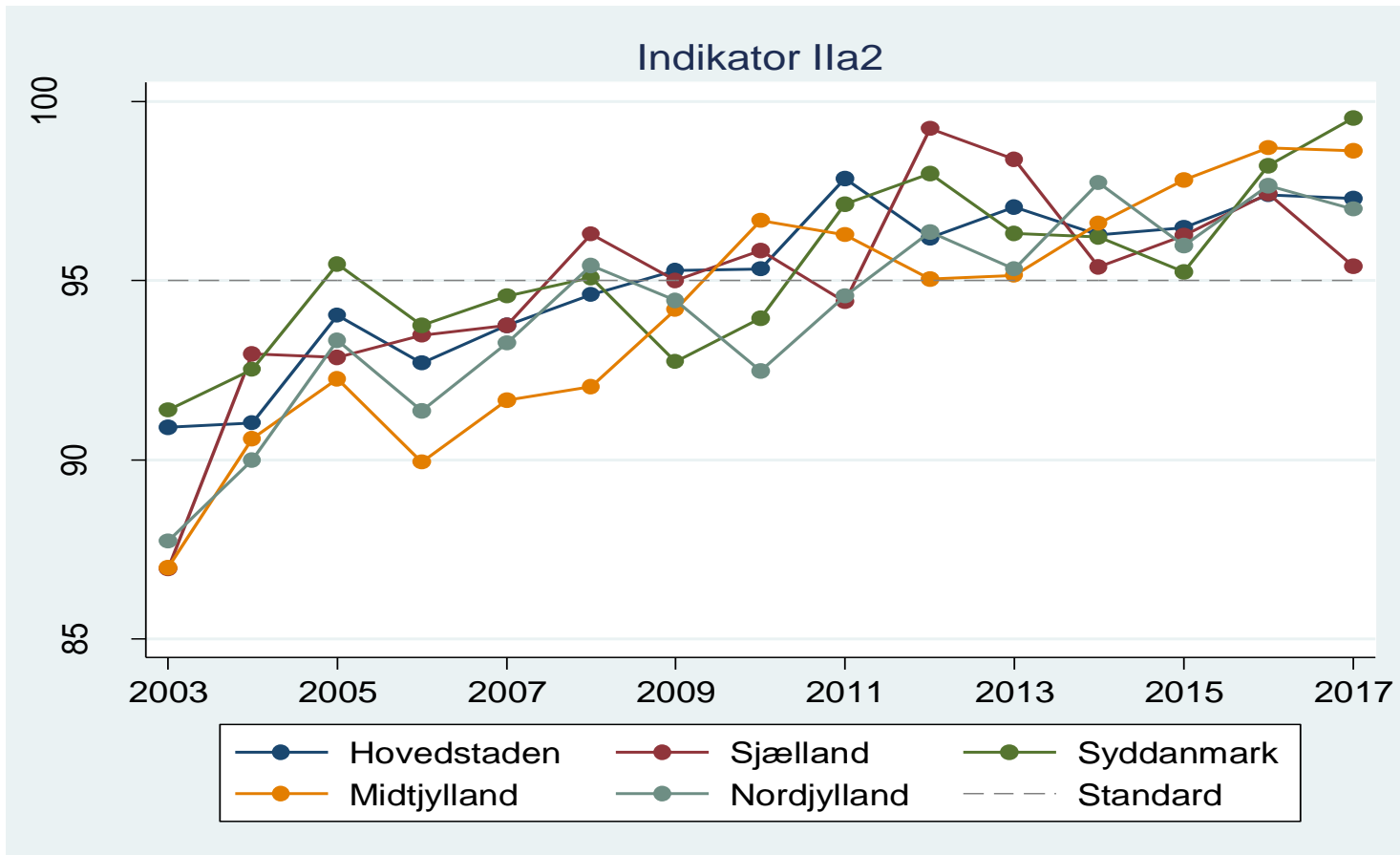
Patologi	1 YS %	2 YS %	5 YS %
Adenokarcinom	57	41	19
Planocellulært karcinom	54	36	17
Småcellet karcinom	38	17	7
Andre LC typer	38	22	12



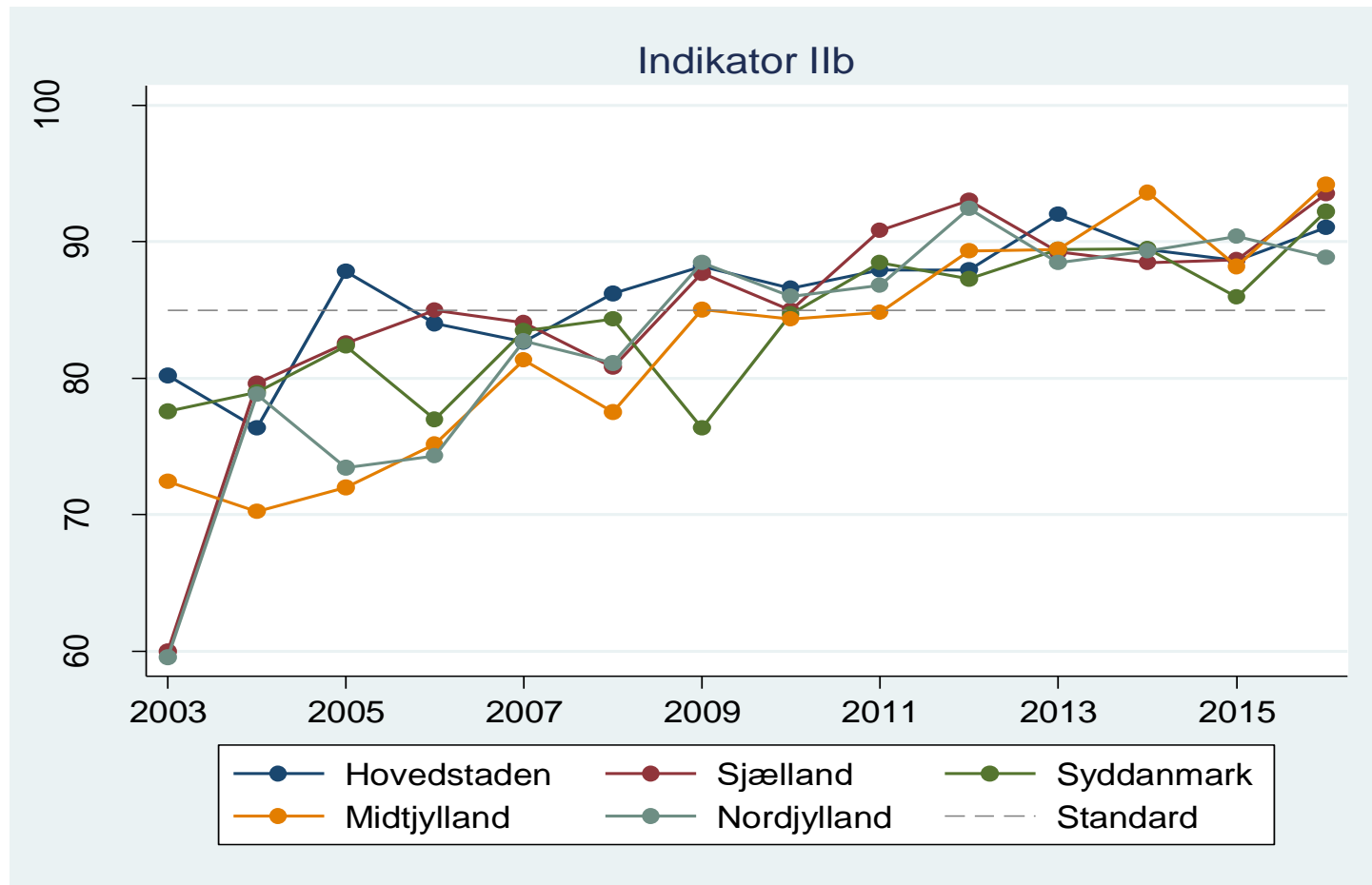
30 dages overlevelse - kirurgi



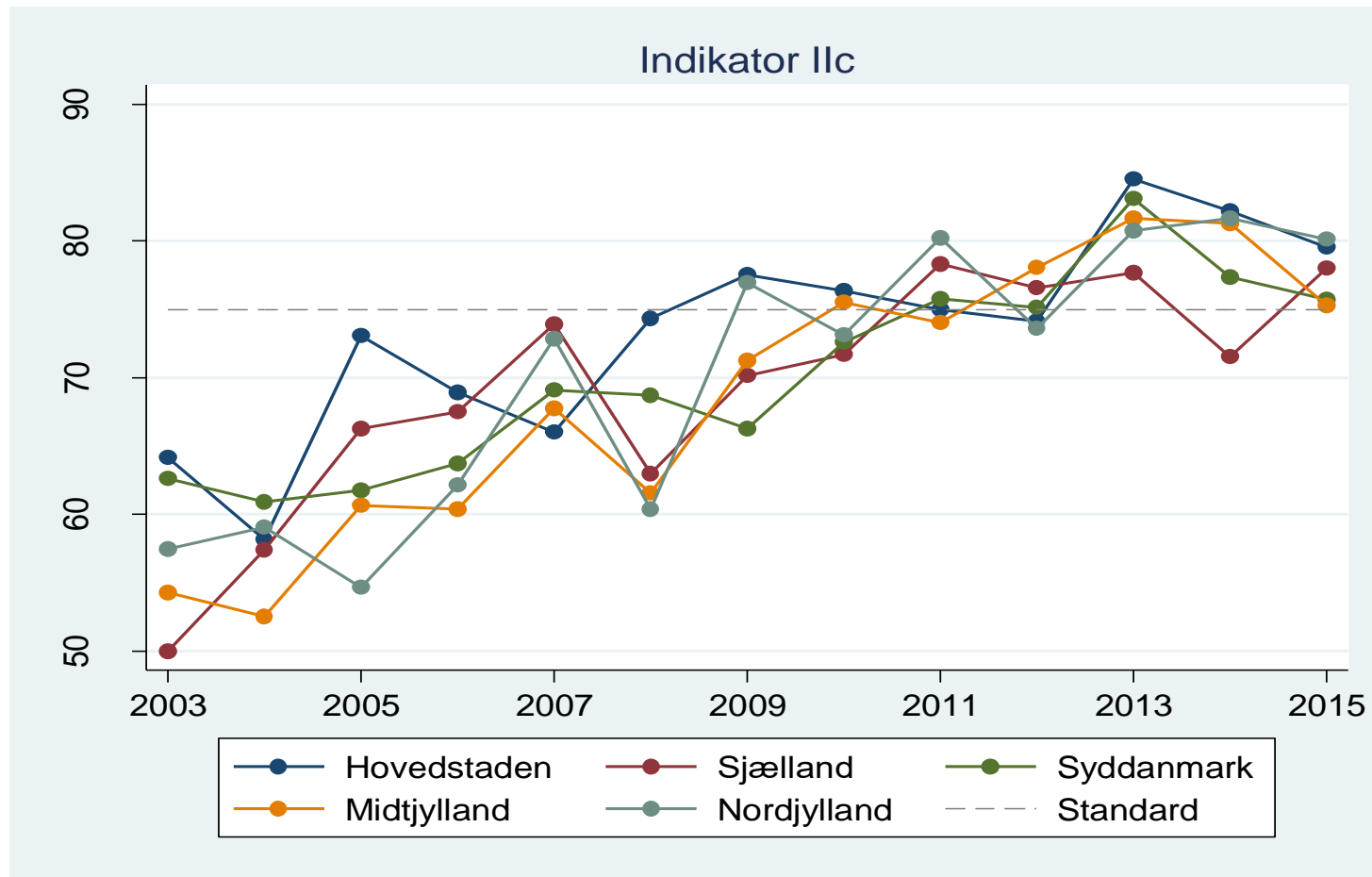
90 dages overlevelse - kirurgi



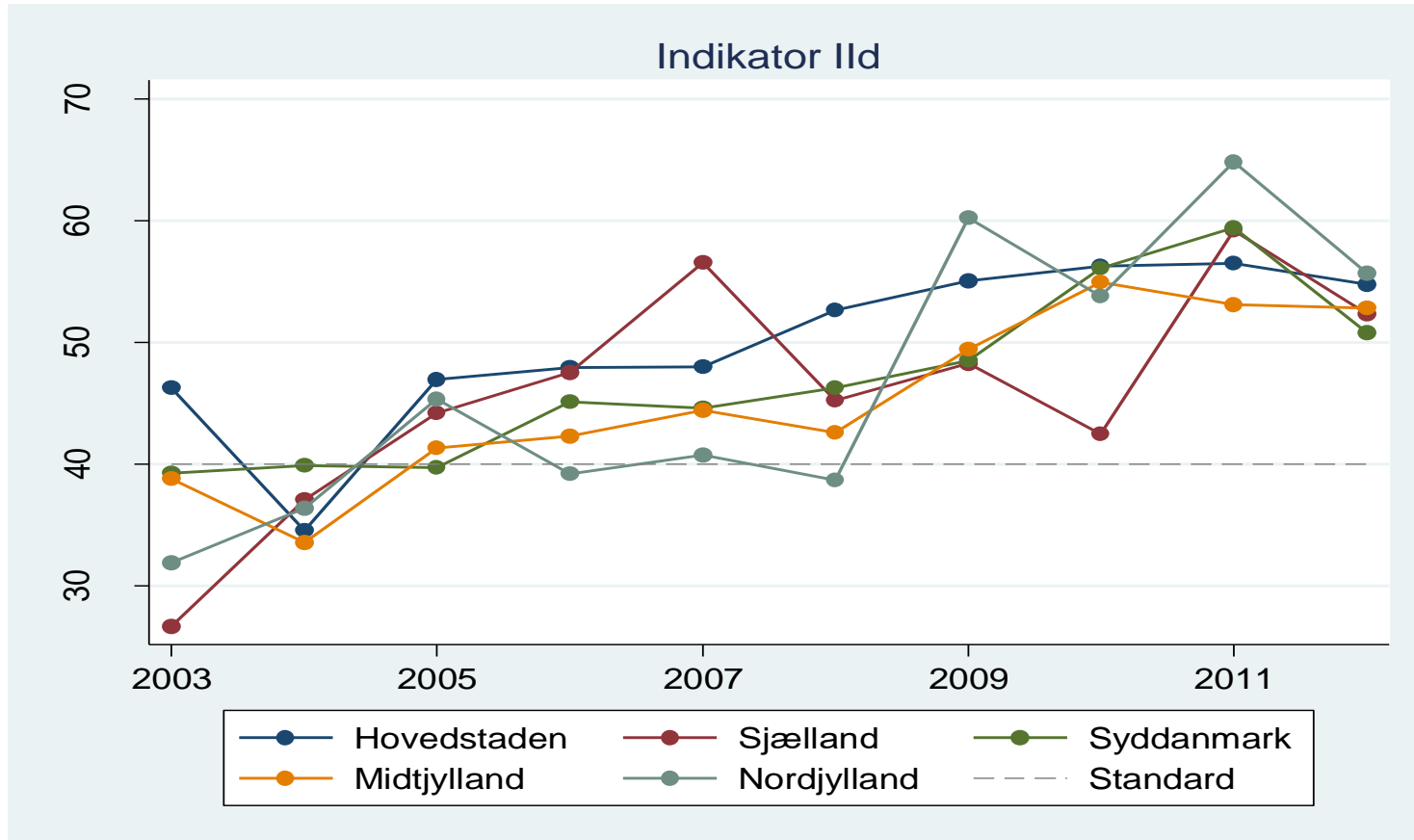
1 års overlevelse - kirurgi



2 års overlevelse - kirurgi



5 års overlevelse - kirurgi

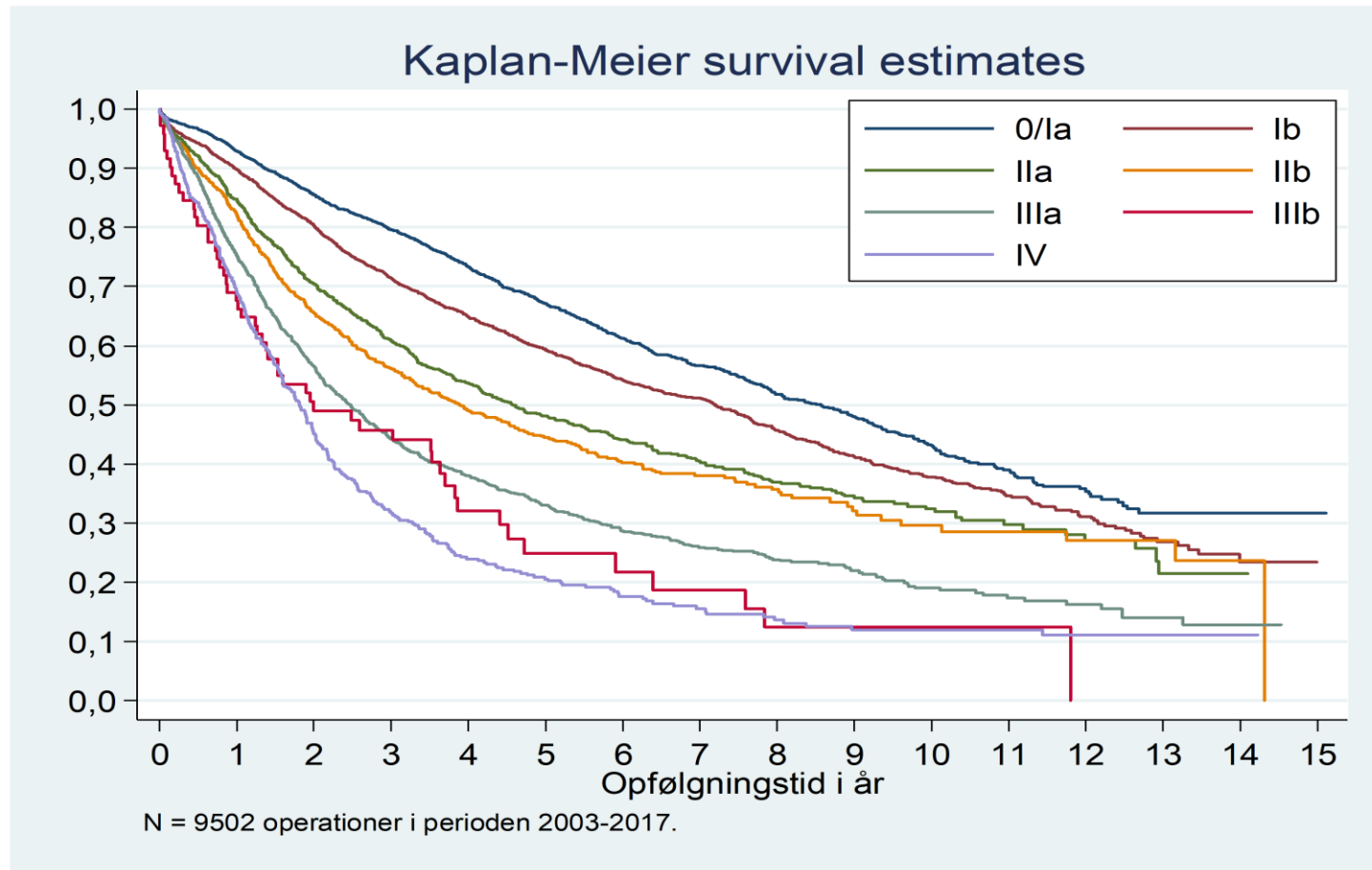


1 - 2 og 5 års overlevelse kirurgi- før og nu

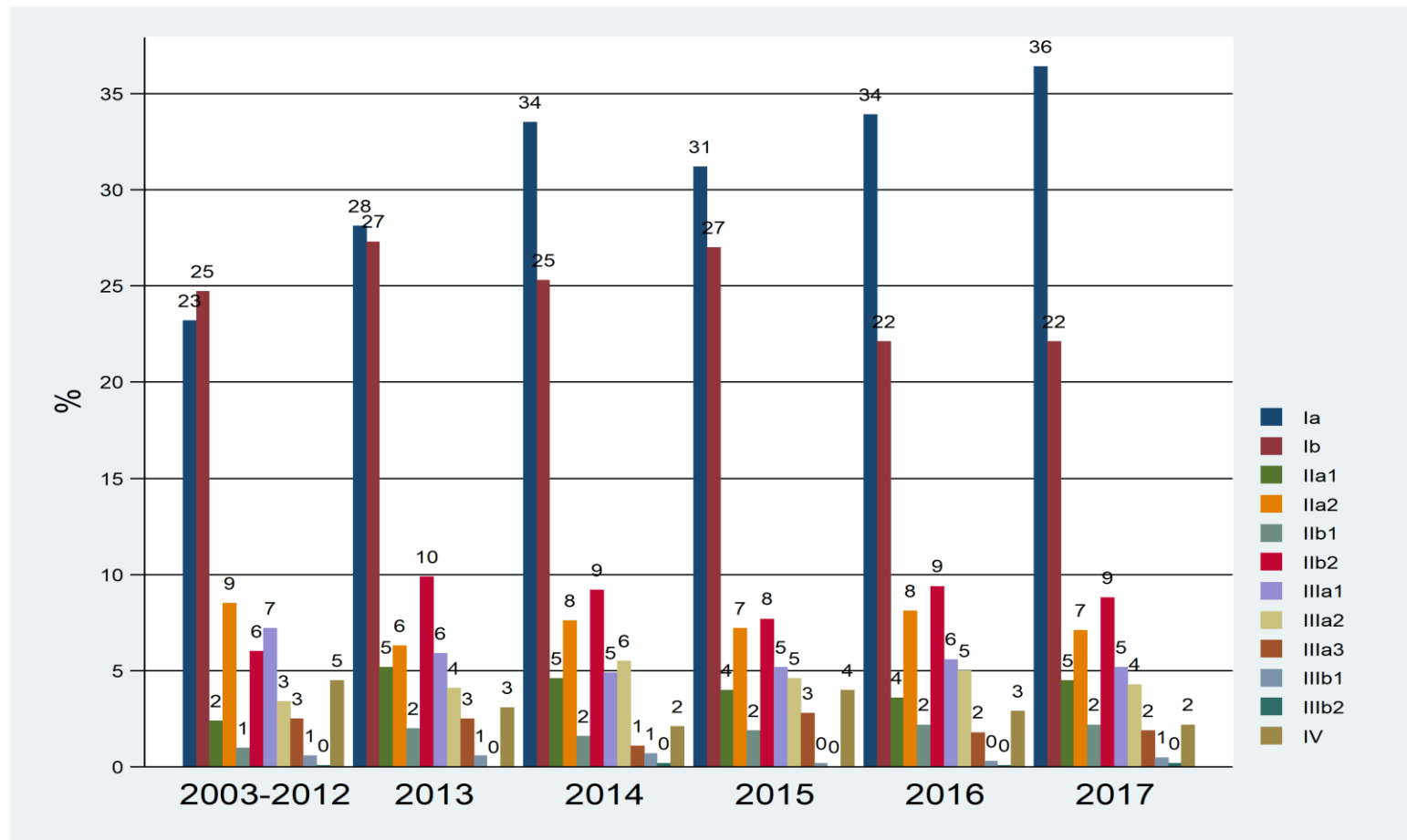
- 1 års overlevelse - kirurgi: 72,0 - 91,9 %
- 2 års overlevelse - kirurgi: 56,0 - 77,8 %
- 5 års overlevelse - kirurgi: 34,0 - 53,2 %

fra 2003 - 2016

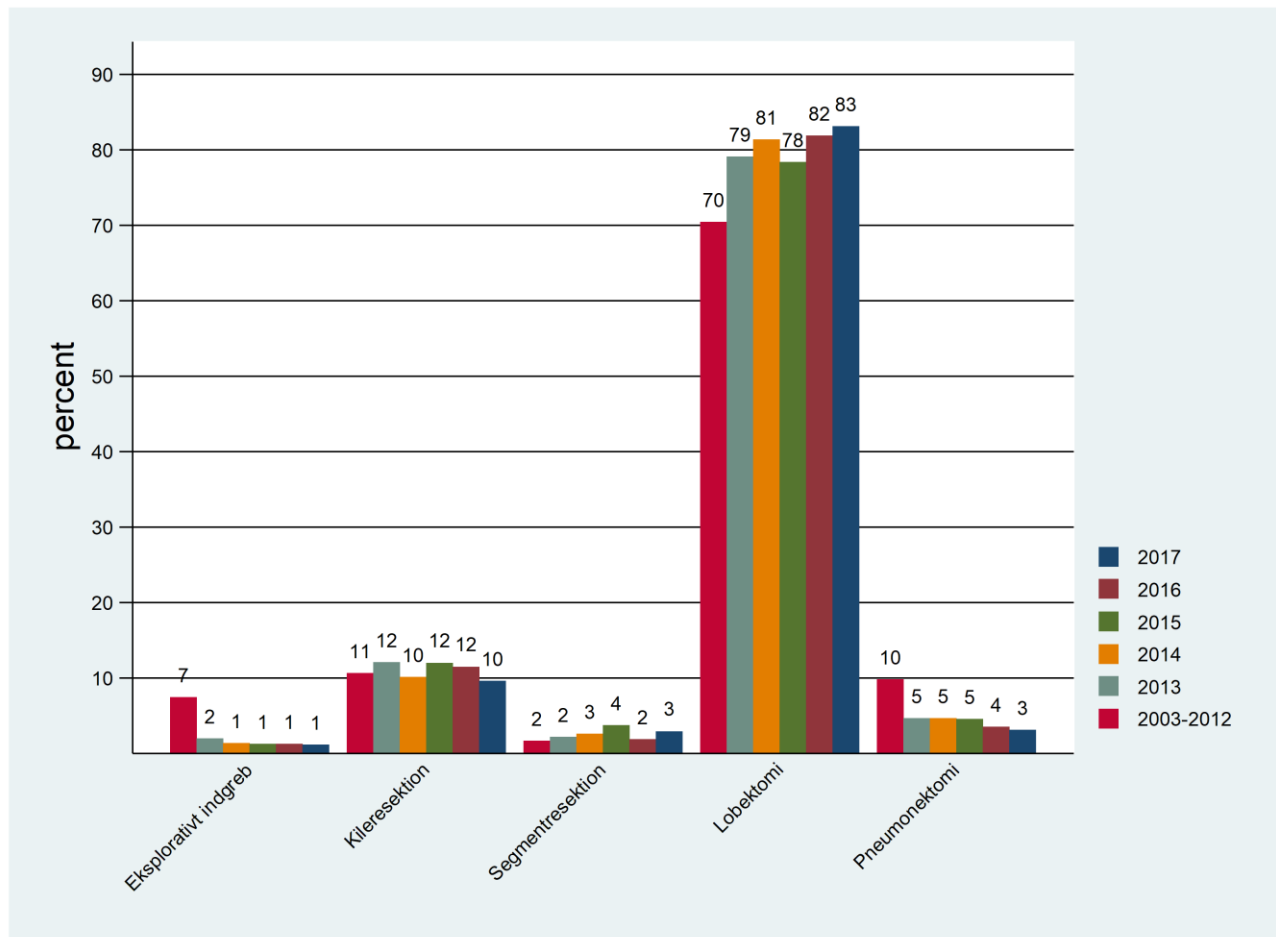
P-stadie og overlevelse



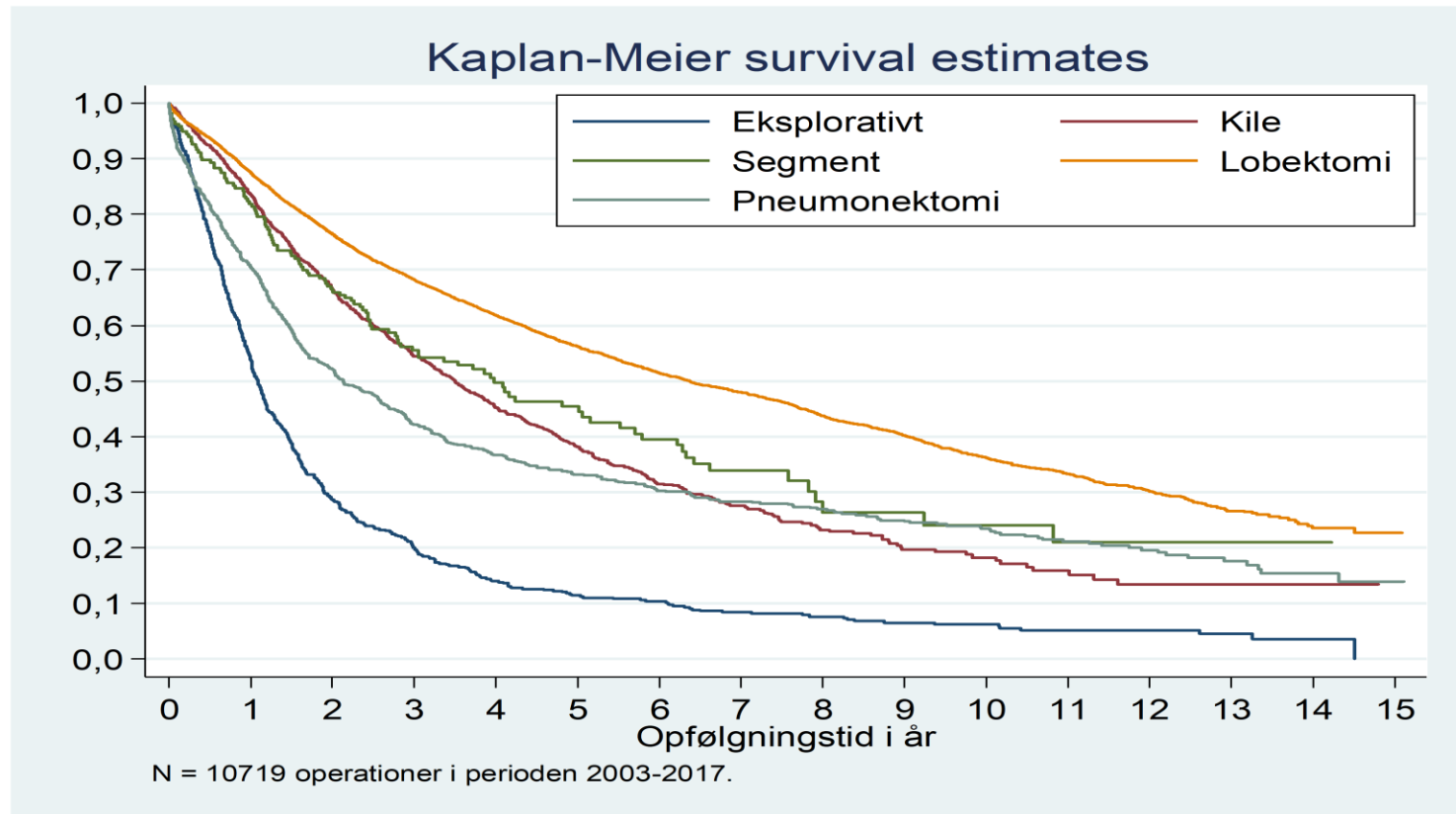
P-stadier over tid



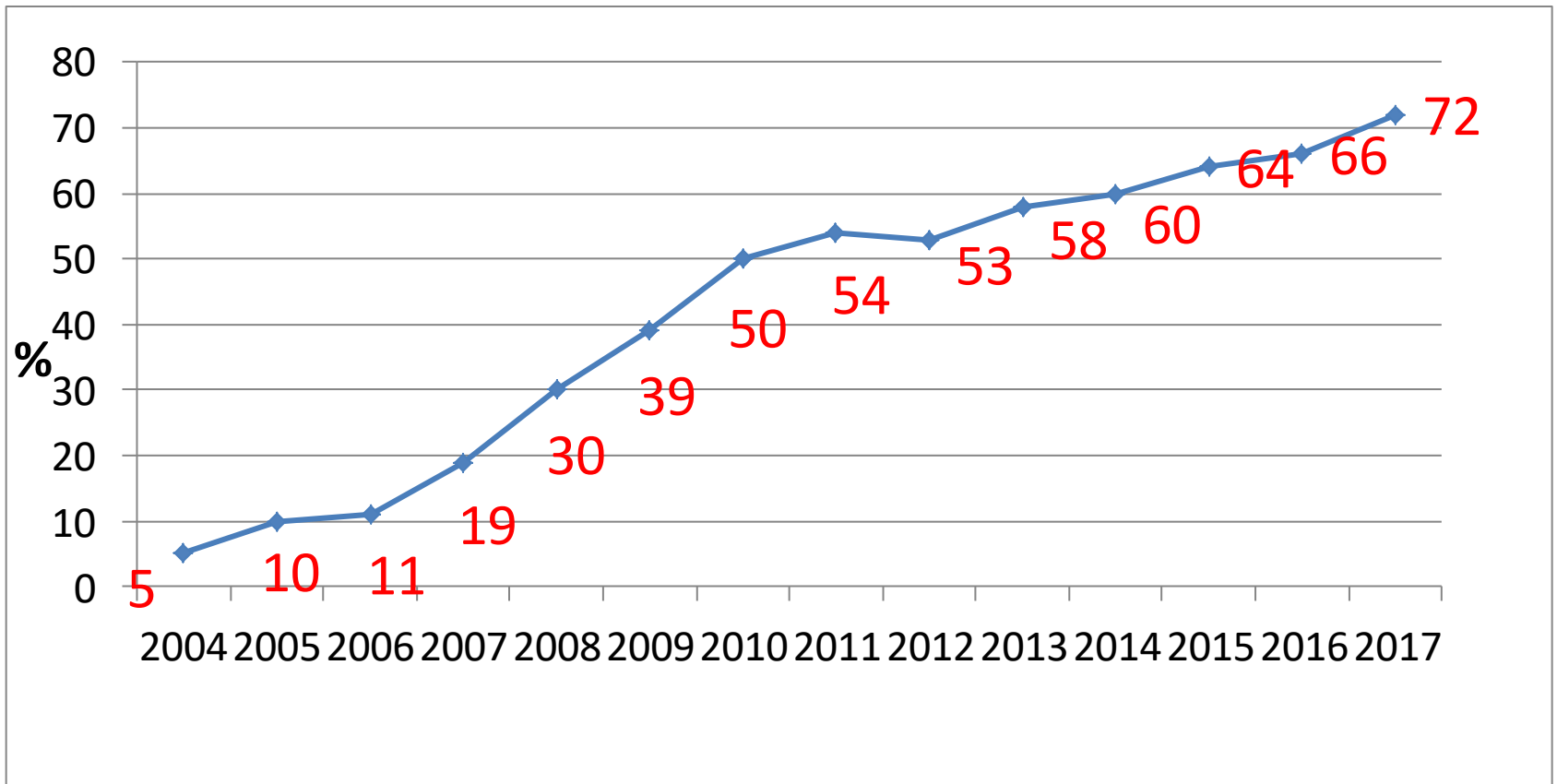
Operationstyper



Operationstype og overlevelse

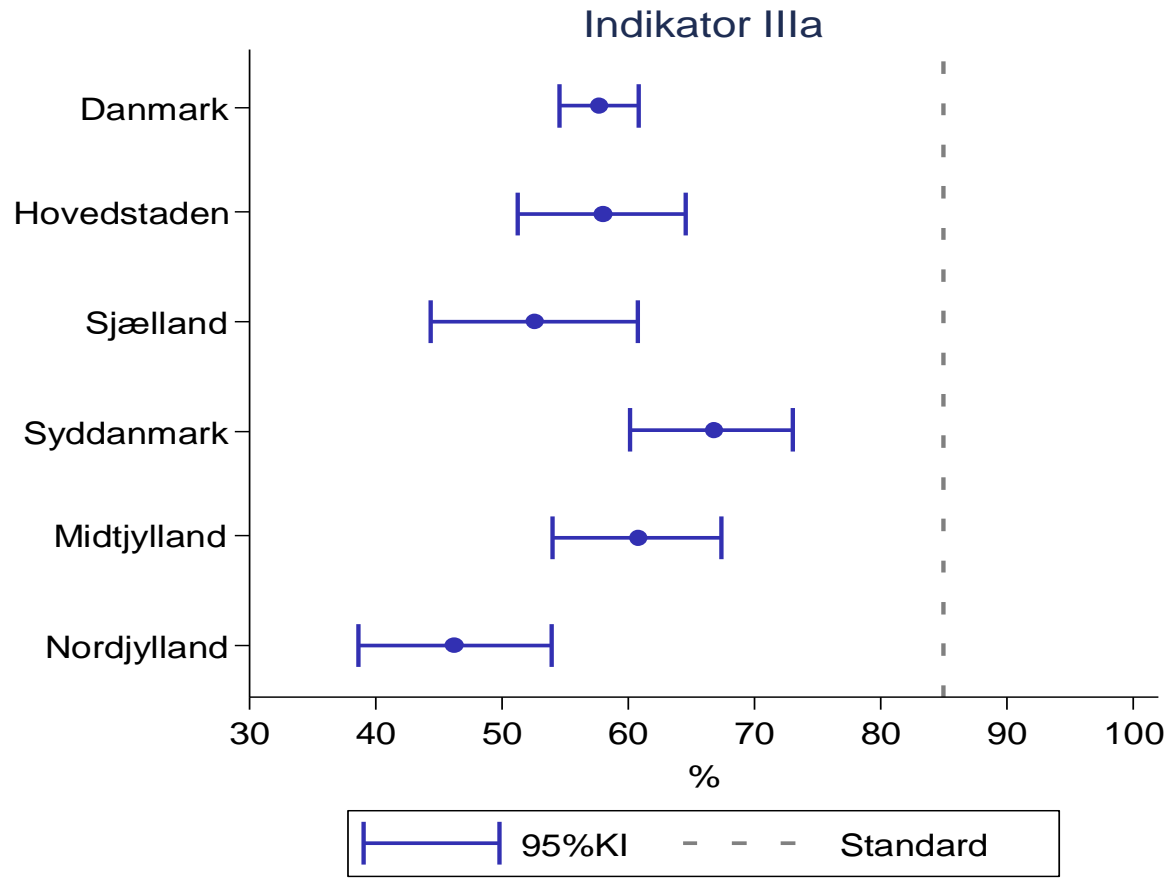


VATS lobektomieer

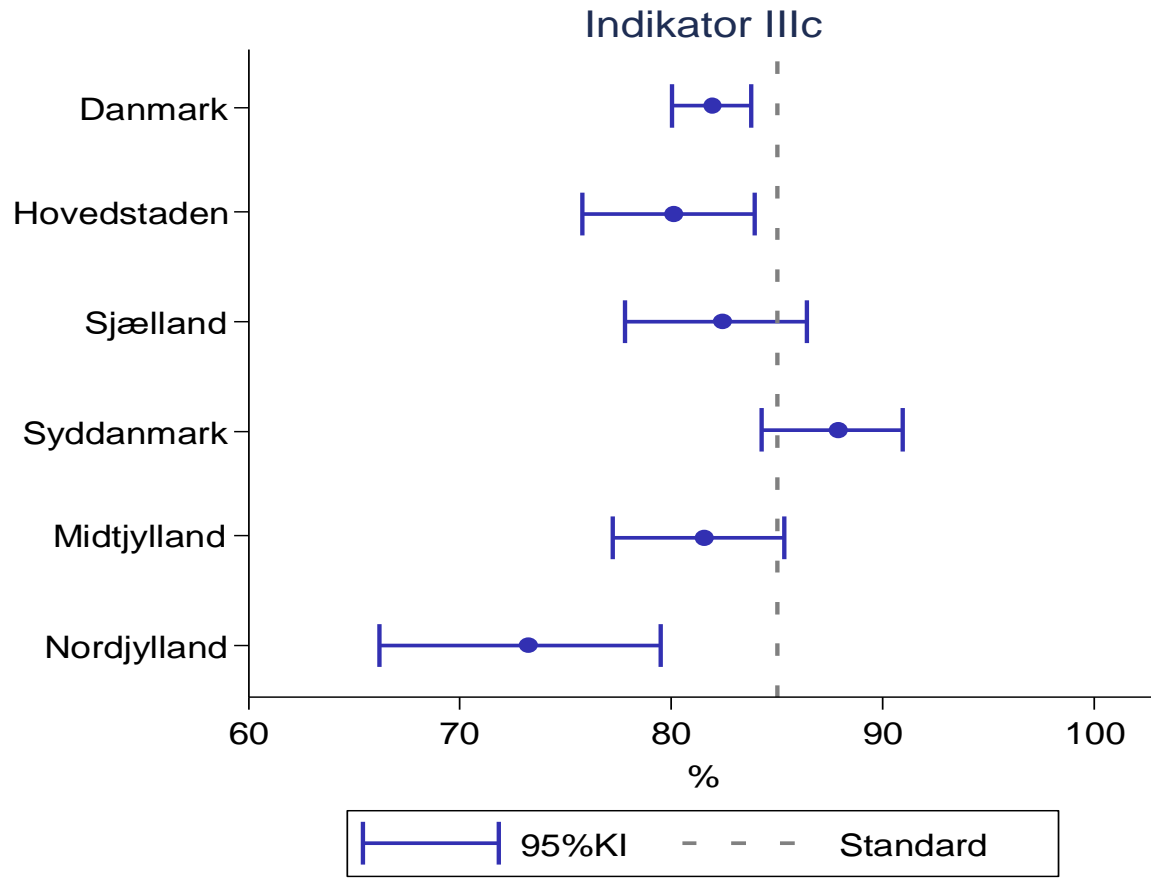




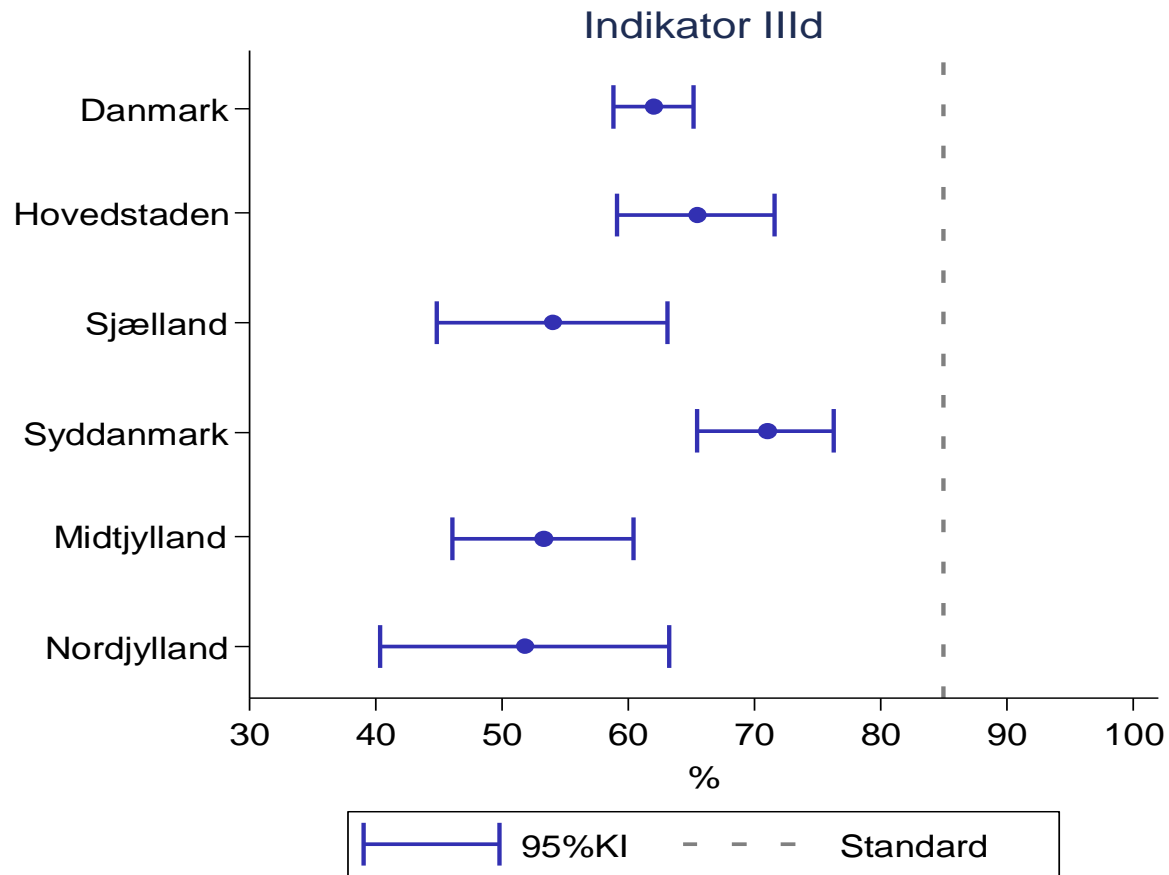
Varighed start til kirurgi



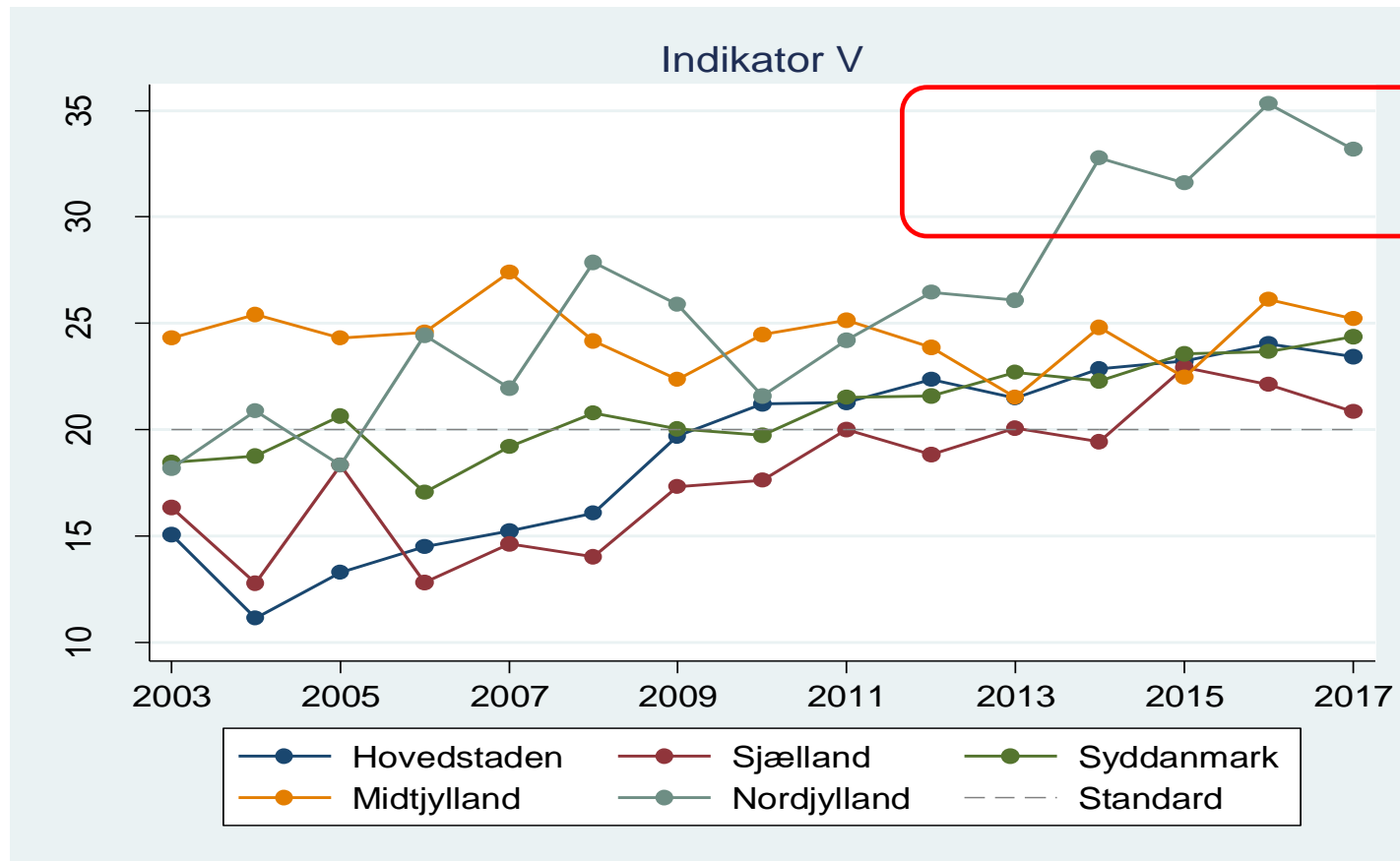
Varighed start kemoterapi



Varighed start stråleterapi

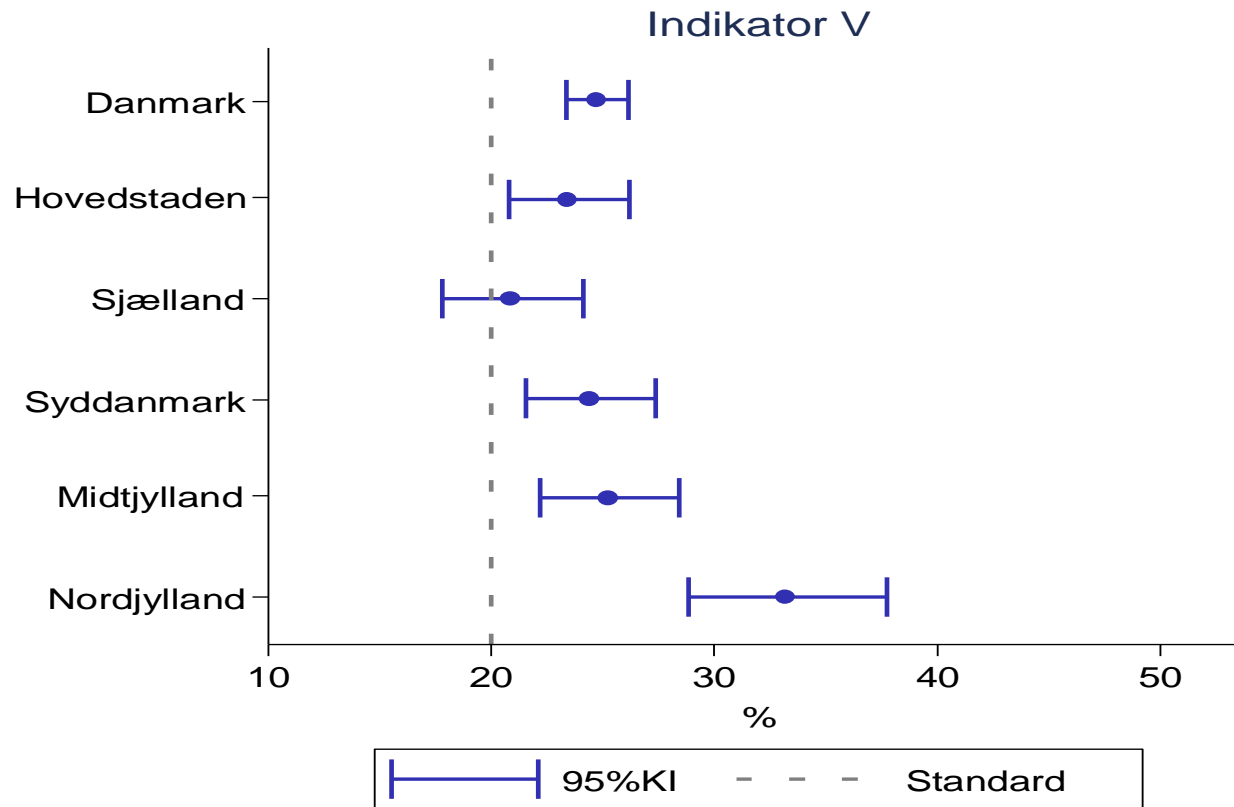


Resektionsraten NSCLC



DK:
24,7 %

Resektionsraten

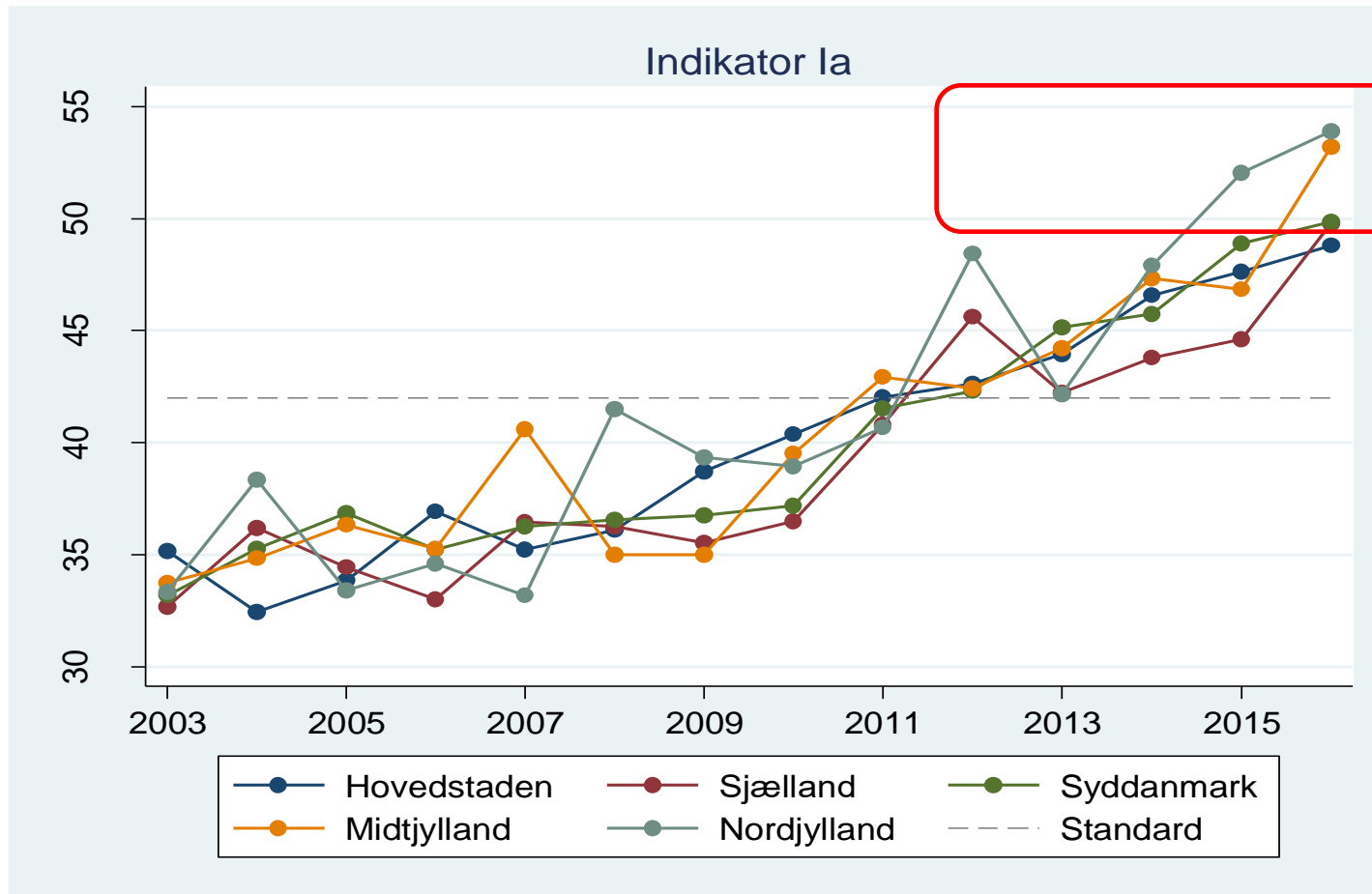


DK:
24,7 %

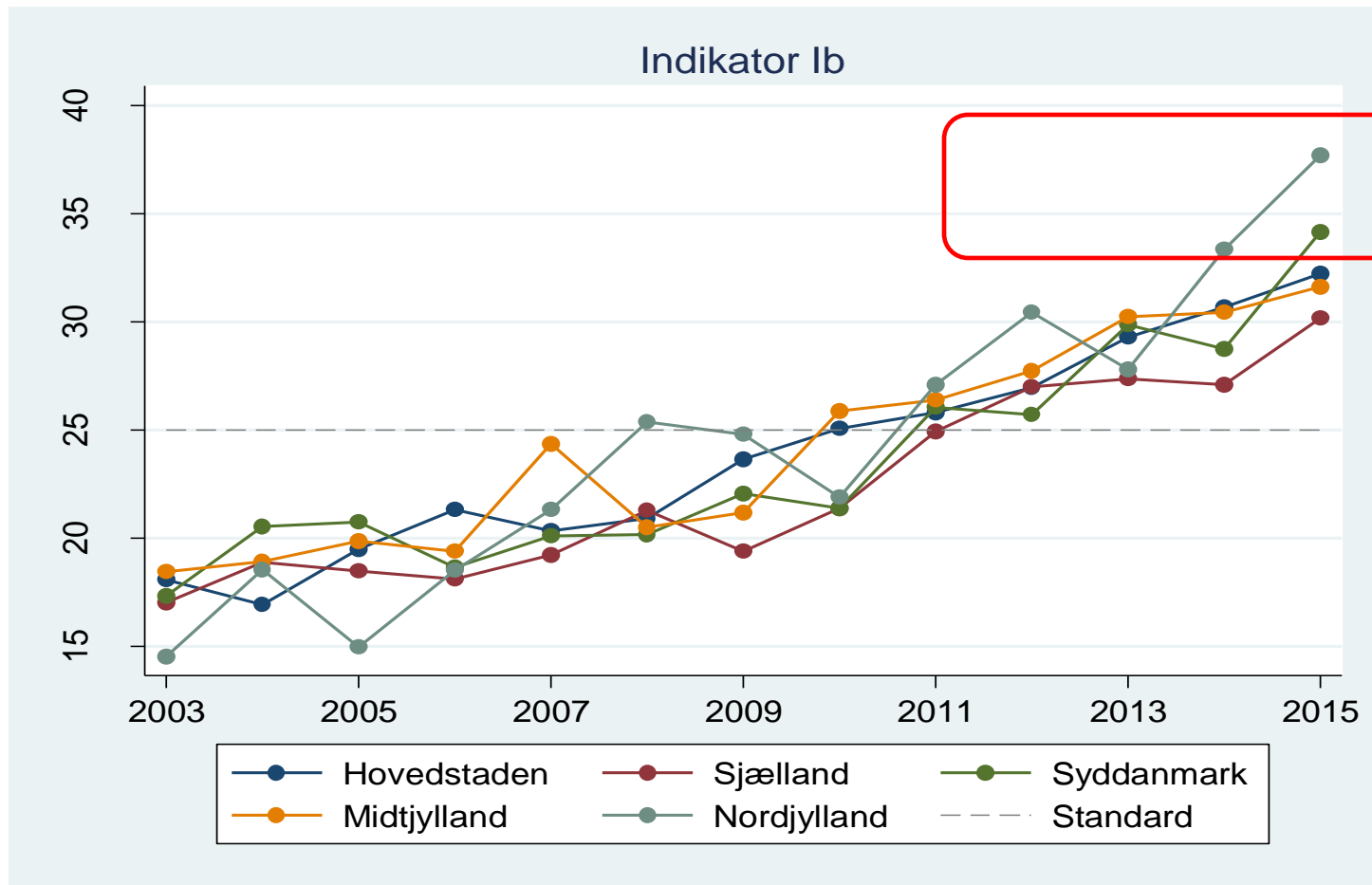
cTNM 2017

År	I alt (stadier)	IA	IB	IIA	IIB	IIIA	IIIB	IV	Uoplyst	O-IIB	IIIA	IIIB-IV
Bispebjerg	629	13,5	5,6	2,1	4,0	8,1	8,9	45,6	12,2	25,1	8,1	53,7
Gentofte	581	9,0	8,1	2,2	3,8	8,3	8,8	30,5	29,4	23,1	8,3	38,7
Næstved	398	6,8	8,3	4,5	2,5	7,8	9,5	49,2	11,3	22,1	7,8	57,0
Roskilde	462	11,7	5,2	3,5	3,7	9,3	5,6	38,5	22,5	24,0	9,3	47,8
Odense	453	12,8	6,0	2,4	4,0	10,2	9,5	50,1	5,1	25,2	10,2	60,3
Sønderborg	231	14,7	3,5	3,9	2,2	6,5	9,5	46,3	13,4	24,2	6,5	52,8
Vejle	510	16,3	7,5	2,9	6,3	8,0	6,9	46,3	5,9	32,9	8,0	54,3
Aarhus	364	11,0	4,7	2,7	5,2	11,0	8,2	48,1	9,1	23,6	11,0	59,1
Holstebro	234	15,8	7,7	3,4	3,4	6,8	8,5	43,6	10,7	30,3	6,8	50,4
Randers	191	14,1	7,3	3,1	5,2	8,4	7,3	47,6	6,8	29,8	8,4	56,0
Silkeborg	115	30,4	7,0	1,7	7,0	7,0	11,3	31,3	4,3	46,1	7,0	38,3
Skive/Viborg	105	14,3	8,6	1,0	2,9	8,6	5,7	50,5	8,6	26,7	8,6	59,0
Aalborg	583	14,8	9,9	3,9	5,0	11,5	10,8	40,0	4,1	33,6	11,5	51,5
Danmark	4856	13,0	6,9	3,0	4,2	8,9	8,6	43,2	12,1	27,2	8,9	52,1

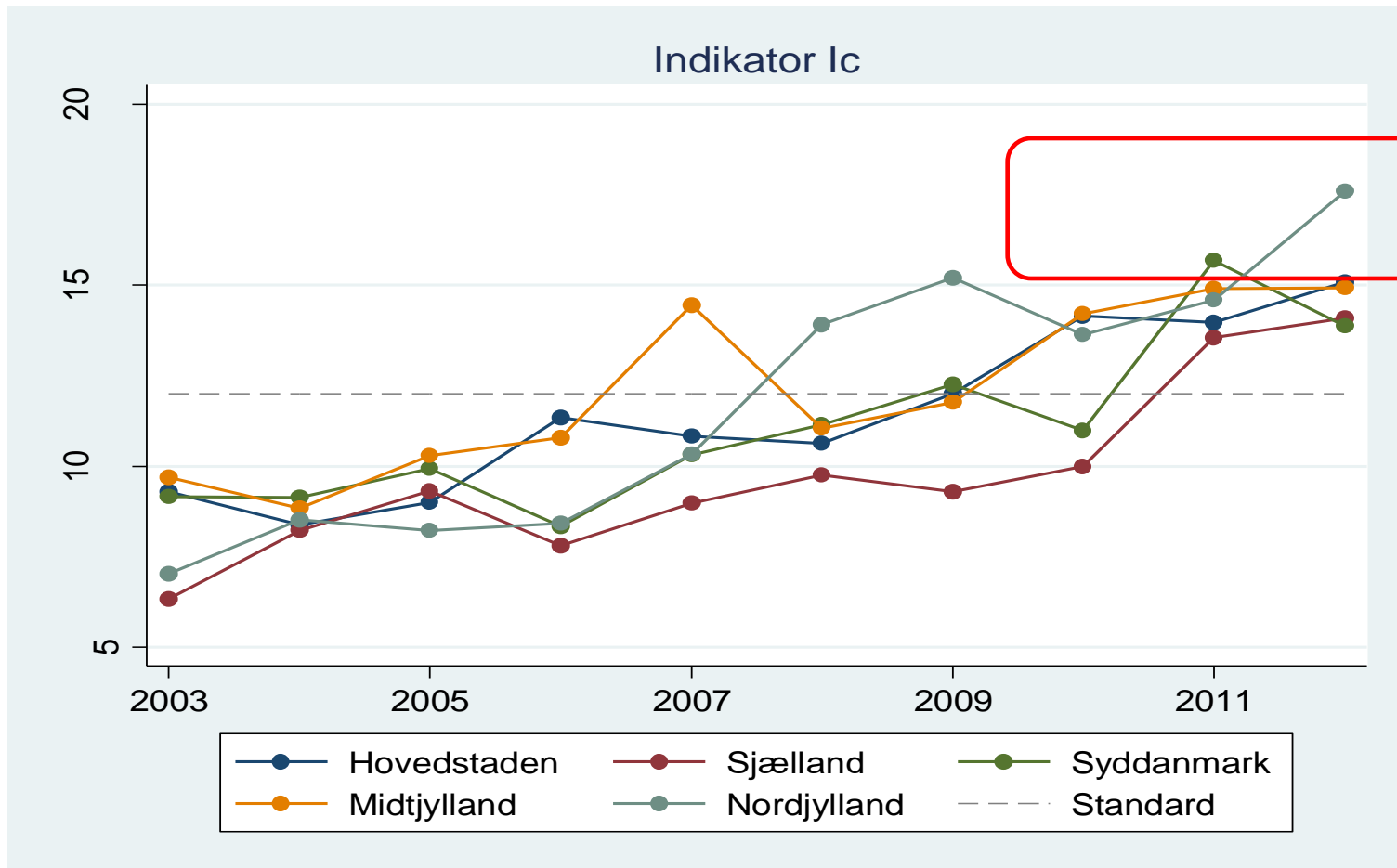
1 års overlevelse - totalt



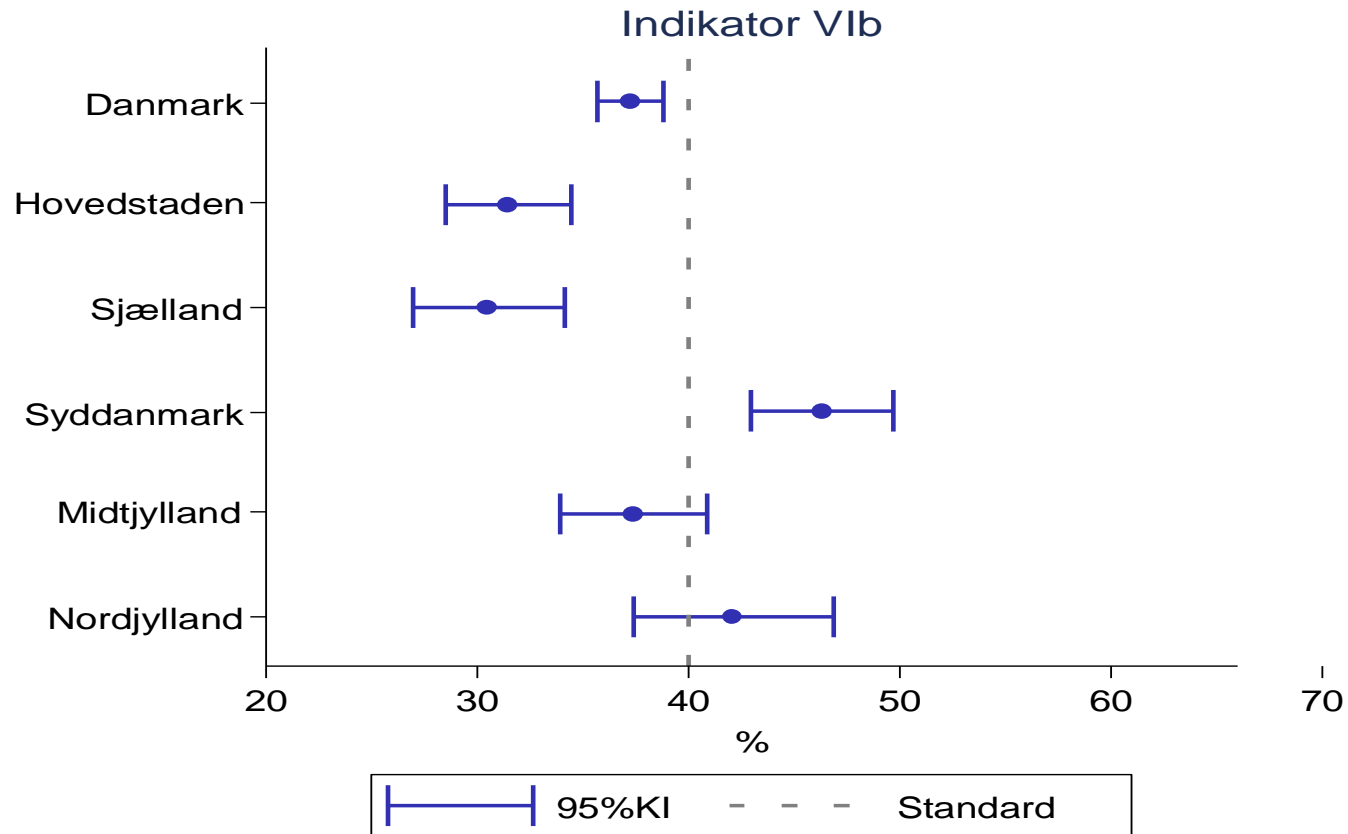
2 års overlevelse - totalt



5 års overlevelse - totalt



Kurationsraten NSCLC



Patologi i DLCR

Diagnoseår	NSCLC	SCLC	Ingen data	I alt
2003	2724 (73.9%)	551 (14.9%)	413 (11.2%)	3688 (100.0%)
2004	2724 (73.1%)	586 (15.7%)	414 (11.1%)	3724 (100.0%)
2005	2917 (74.3%)	667 (17.0%)	342 (8.7%)	3926 (100.0%)
2006	3017 (74.7%)	659 (16.3%)	364 (9.0%)	4040 (100.0%)
2007	3218 (74.9%)	642 (14.9%)	437 (10.2%)	4297 (100.0%)
2008	3329 (75.3%)	649 (14.7%)	442 (10.0%)	4420 (100.0%)
2009	3325 (74.7%)	711 (16.0%)	414 (9.3%)	4450 (100.0%)
2010	3572 (76.7%)	701 (15.1%)	383 (8.2%)	4656 (100.0%)
2011	3577 (77.1%)	698 (15.0%)	367 (7.9%)	4642 (100.0%)
2012	3674 (78.3%)	686 (14.6%)	334 (7.1%)	4694 (100.0%)
2013	3638 (79.9%)	704 (15.5%)	209 (4.6%)	4551 (100.0%)
2014	3815 (80.5%)	698 (14.7%)	227 (4.8%)	4740 (100.0%)
2015	3767 (80.0%)	687 (14.6%)	255 (5.4%)	4709 (100.0%)
2016	3995 (83.2%)	591 (12.3%)	214 (4.5%)	4800 (100.0%)
2017	3761 (77.1%)	637 (13.1%)	477 (9.8%)	4875 (100.0%)
Total	51053 (77.1%)	9867 (14.9%)	5292 (8.0%)	66212 (100.0%)

Patologi typer

Patologitype	2017	2016	2015	2014	2013	2003-2012*
Småcellet karcinom	13,0	12,3	14,6	14,8	15,5	15,5
Storcellet neuroendokrint karcinom	0,8	0,8	0,9	0,8	0,9	0,5
Ikke småcellet karcinom	8,7	9,8	11,2	12,6	11,6	15,2
Planocellulært karcinom	18,4	18,6	18,4	17,9	18,3	16,5
Adenokarcinom	42,0	45,5	40,2	39,8	39,7	27,8
Storcellet karcinom	0,2	0,0	0,2	0,3	0,4	1,8
Adenoskvamøst karcinom	0,1	0,3	0,4	0,6	0,5	0,4
Neuroendokrin tumor	1,1	0,7	0,9	0,9	0,8	0,7
Karcinoid tumor	1,2	1,7	1,4	1,1	1,2	0,5
Anden malign primær lungecancer (NOS)	3,1	3,9	3,9	3,9	4,6	9,9
Blandingstumor	1,8	1,7	2,5	2,5	2,0	3,0
Ingen patologi	9,7	4,5	5,4	4,8	4,6	8,3
Antal udredte	4.856	4.786	4.698	4.724	4.545	41.825

EGFR og ALK

Patologityper	Patokode	Forløb	Egfr+	Egfr-	Egfr ikke reg	Alk+	Alk-	Alk ikke reg
Ingen patologidiagnose	(ingen)	9,7	0,0	0,0	100,0	0,0	0,0	100,0
Småcellet karcinom	1	13,0	0,2	0,5	99,4	0,0	0,6	99,4
Storcellet neuroendokrint karcinom	2	0,8	0,0	2,7	97,3	0,0	2,7	97,3
Ikke småcellet karcinom	3	8,7	3,3	55,1	41,6	0,9	52,2	46,8
Planocellulært karcinom	4	18,4	0,0	4,5	95,5	0,0	4,1	95,9
Adenokarcinom	5	42,0	6,9	74,4	18,7	1,7	77,5	20,8
Storcellet karcinom	6	0,2	0,0	25,0	75,0	0,0	37,5	62,5
Adenoskvamøst karcinom	7	0,1	0,0	85,7	14,3	0,0	57,1	42,9
Neuroendokrin tumor	8	1,1	0,0	2,0	98,0	0,0	2,0	98,0
Karcinoid tumor	9	1,2	0,0	1,7	98,3	0,0	3,4	96,6
Anden malign primær lungecancer (NOS)	10	3,1	1,3	45,0	53,6	1,3	38,4	60,3
Blandingstumor	11	1,8	4,7	50,6	44,7	2,4	49,4	48,2
Total		100,0	3,3	39,4	57,2	0,9	40,2	58,9

Kurativ intenderet terapi og 1 års-overlevelse

Afdeling	Antal behandlede	Total overlevelse	2016	2015	2014	2013	2012	2003-2011*
Rigshospitalet	1297	70,4	63,2	73,4	79,1	67,0	66,2	70,3
Herlev	723	77,7	77,0	76,6	73,6	73,9	77,4	80,0
Hillerød	72	79,2	100,0	100,0	75,0	71,4	80,0	77,8
Roskilde	321	73,5	86,1	74,4	72,3	80,8	81,3	64,3
Næstved	286	77,6	80,9	79,6	84,4	69,0	68,6	78,7
Bornholm	27	77,8	100,0	60,0	83,3	100,0	-	66,7
Odense	1665	77,4	77,6	79,2	77,4	75,9	79,6	76,4
Sønderborg	44	84,1	100,0	80,0	85,7	50,0	100,0	93,3
Vejle	690	78,4	70,3	77,7	75,3	86,4	80,6	78,8
Herning	46	87,0	83,3	100,0	100,0	85,7	100,0	82,6
Aarhus	1434	82,3	89,2	83,4	81,0	83,1	80,4	80,1
Aalborg	531	75,9	89,1	69,2	68,6	78,8	80,4	75,1
Danmark	7136	77,1	79,0	77,9	77,5	76,6	76,5	76,4

Kurativ intenderet terapi og 2 års-overlevelse

Afdeling	Antal behandlede	Total overlevelse	2015	2014	2013	2012	2011	2003-2010*
Rigshospitalet	1180	48,2	51,8	59,7	44,9	45,9	50,0	43,3
Herlev	649	51,5	54,7	46,0	46,4	53,6	48,8	54,0
Hillerød	70	48,6	80,0	25,0	57,1	40,0	16,7	60,6
Roskilde	285	46,3	46,2	44,7	61,5	46,9	31,3	41,4
Næstved	239	51,5	55,1	46,9	48,3	45,7	57,6	52,5
Bornholm	26	53,8	60,0	50,0	33,3	-	75,0	60,0
Odense	1424	52,4	59,4	55,7	57,1	51,5	49,1	47,3
Sønderborg	42	66,7	70,0	71,4	33,3	75,0	100,0	66,7
Vejle	615	51,4	50,5	44,2	59,3	53,7	50,0	51,0
Herning	40	47,5	25,0	66,7	42,9	33,3	-	52,2
Aarhus	1231	55,1	65,1	57,5	63,9	52,7	56,4	48,0
Aalborg	485	44,9	47,7	43,1	57,6	58,7	56,6	34,3
Danmark	6286	51,1	56,4	53,2	54,8	50,9	51,1	47,0

Kurativ intenderet terapi og 5 års-overlevelse

Afdeling	Antal behandlede	Total overlevelse	2015	2014	2013	2012	2011	2003-2010*
Rigshospitalet	1180	48,2	51,8	59,7	44,9	45,9	50,0	43,3
Herlev	649	51,5	54,7	46,0	46,4	53,6	48,8	54,0
Hillerød	70	48,6	80,0	25,0	57,1	40,0	16,7	60,6
Roskilde	285	46,3	46,2	44,7	61,5	46,9	31,3	41,4
Næstved	239	51,5	55,1	46,9	48,3	45,7	57,6	52,5
Bornholm	26	53,8	60,0	50,0	33,3	-	75,0	60,0
Odense	1424	52,4	59,4	55,7	57,1	51,5	49,1	47,3
Sønderborg	42	66,7	70,0	71,4	33,3	75,0	100,0	66,7
Vejle	615	51,4	50,5	44,2	59,3	53,7	50,0	51,0
Herning	40	47,5	25,0	66,7	42,9	33,3	-	52,2
Aarhus	1231	55,1	65,1	57,5	63,9	52,7	56,4	48,0
Aalborg	485	44,9	47,7	43,1	57,6	58,7	56,6	34,3
Danmark	6286	51,1	56,4	53,2	54,8	50,9	51,1	47,0

Nyheder I DLCR

- Mesotheliomer i årsrapport 2018!
 - Incidens og behandling 2003 - 2018
- PD-L1 i DLCR i 2018!
 - Tilbage fra start af registrering i Patobank
- TNM version 8 i DLCR per 1. januar 2018.

Forskning og DLCR

Årsmøde 2018

Erik Jakobsen, Leder DLCR

Data fra DLCR

DLCR har i det forløbne år udleveret data eller givet tilladelse til udlevering af data til følgende forskningsprojekter:

- Travel burden and treatment for lung cancer v/Ali Imad El-Akkawi, Hjerte-, Lunge- og Karkirurgisk afd. T, OUH.
- Validering af IASCL's TNM staging system v/Mark Krasnik, Enhed for kvalitet og data, afsnit 7831, Rigshospitalet

- Stereotaktisk strålebehandling til patienter med lokal ikke-småcellet lungecancer - comorbiditet, effekt og toksicitet af behandling v/Stefan Starup Jeppesen, Onkologisk afd., OUH
- Tidlig opsporing af lungefibrose v/Nils Hoyer, Lungemedicinsk forskningsenhed, Gentofte Hospital

Publikationer DLCR

DLCR har leveret data til eller bidraget til følgende publikationer udgivet i 2016:

ORIGINAL RESEARCH

General practice consultations, diagnostic investigations, and prescriptions in the year preceding a lung cancer diagnosis

Louise M. Guldbrandt¹, Henrik Møller^{1,2}, Erik Jakobsen³ & Peter Vedsted¹

¹Research Centre for Cancer Diagnosis in Primary Care, Research Unit for General Practice, Aarhus University, Denmark

²King's College London, London, United Kingdom

³Department of Thoracic Surgery, Odense University Hospital, Denmark

***Cancer Medicine* 2017; 6(1):79–88**

RESEARCH ARTICLE

Open Access

Transfer between hospitals as a predictor of delay in diagnosis and treatment of patients with Non-Small Cell Lung Cancer – a register based cohort-study



Maria Iachina^{1*}, Erik Jakobsen^{2,3}, Anne Kudsk Fallesen^{2,4} and Anders Green²

Subcarinal Lymph Nodes Should be Dissected in All Lobectomies for Non-Small Cell Lung Cancer—Regardless of Primary Tumor Location



Jens Eckardt, MD, Erik Jakobsen, MPM, MD, and Peter B Licht, PhD, MD

Department of Cardiothoracic Surgery, Odense University Hospital, Odense, Denmark

Ann Thorac Surg 2017;103:1121–5



ELSEVIER

Contents lists available at ScienceDirect

Clinical Oncology

journal homepage: www.clinicaloncologyonline.net



Original Article

History of Depression in Lung Cancer Patients: Impact of Delay



M. Iachina^{*†}, M.M. Brønserud^{‡§}, E. Jakobsen^{‡§}, O. Trosko[¶], A. Green[§]

^{*} Center for Clinical Epidemiology, Odense University Hospital, Odense, Denmark

[†] The Institute of Clinical Research, University of Southern Denmark, Odense, Denmark

[‡] Department of Thoracic Surgery, Odense University Hospital, Odense, Denmark

[§] OPEN, Odense Patient Data Exploratory Network, Odense University Hospital/Department of Clinical Research, University of Southern Denmark, Odense, Denmark

[¶] Research Unit of Psychiatry, Department of Clinical Research, University of Southern Denmark, Odense, Denmark

Received 6 September 2016; received in revised form 20 March 2017; accepted 21 March 2017

