



# ÅRSMØDE 2009

## DANSK LUNGE CANCER GRUPPE

ONSDAG DEN 17. JUNI KL. 10.30 – 16.00

Hannover Auditoriet - Panum Institutet - Blegdamsvej - København

### SESSION III: Mortalitätsanalysen

13.15 – 13.30

Supplerende analyser

*Torben Riis Rasmussen*

13.30 – 14.30

Debat og Konklusioner:

Bør udredningen centraliseres: *Niels Christian Hansen*

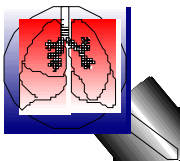
Misklassifikation: EUS/EBUS - *Mark Krasnik*

Forskelle i resektionsrater: *Hans Pilegaard*

Forskelle i overlevelse efter onkologisk beh.: *Jens Benn Sørensen*

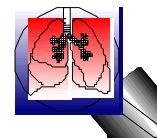
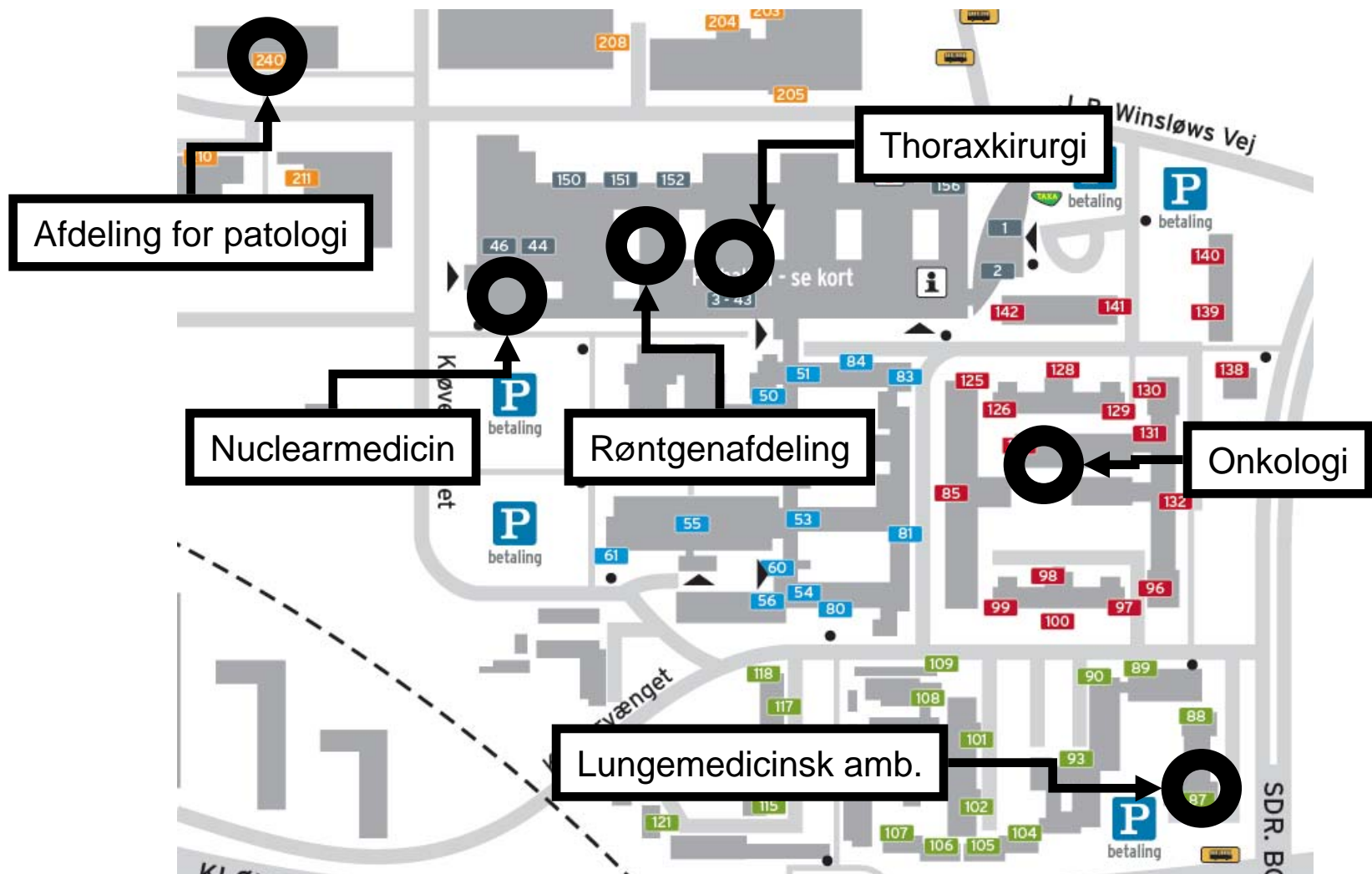
**Kan de - *i DLCR observerede* -  
forskelle i mortaliteten  
af lungecancer  
i perioden 2003-2007  
forklares ved forskellig grad af  
centralisering af udredningen?**

Niels-Chr. Hansen  
Lungemedicinsk afd. J  
Odense Universitetshospital



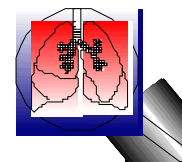
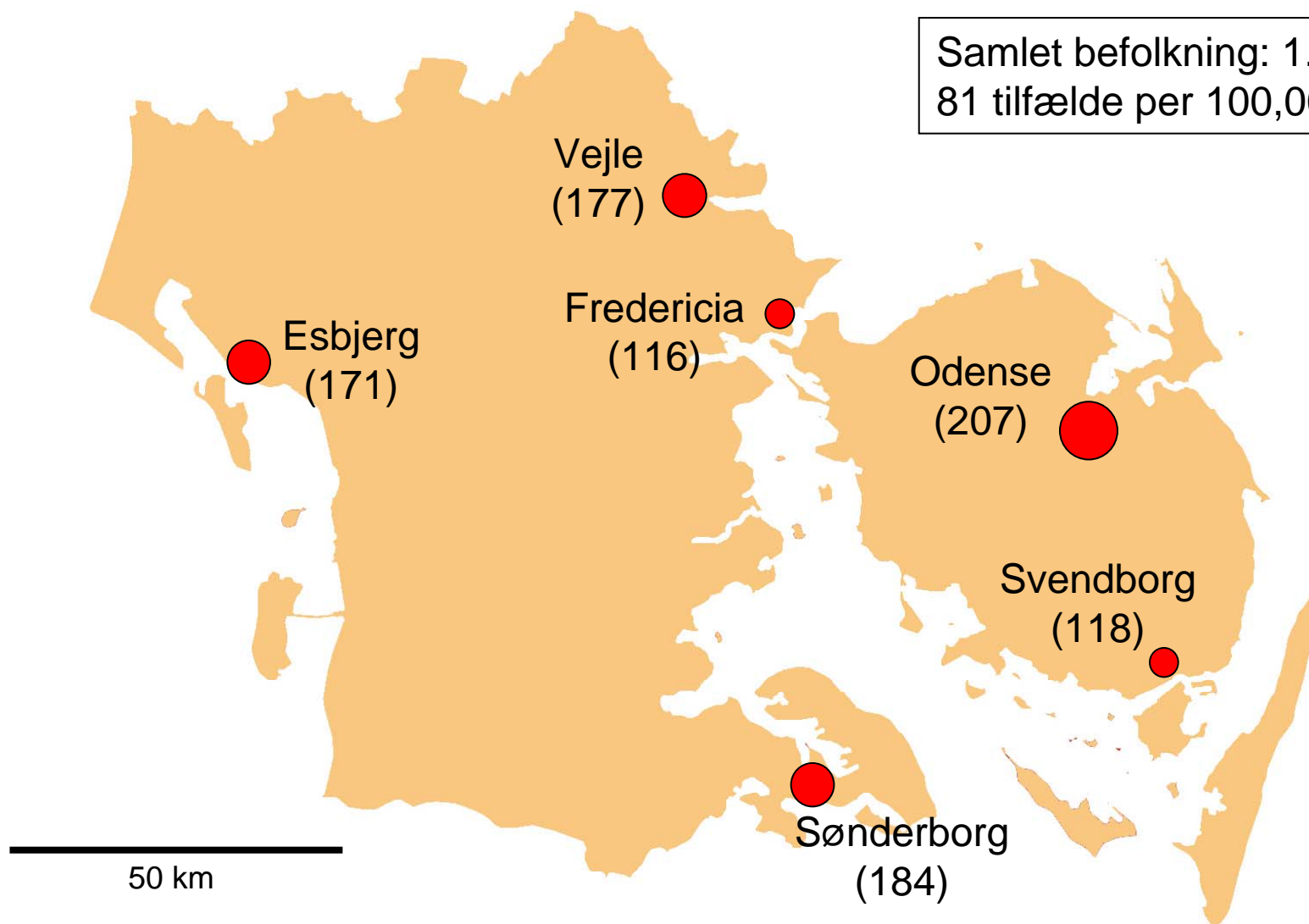
# Diagnostik og behandling af lungecancer ved OUH, Odense

*- alt foregår indenfor et område på ca. 500 x 500 m*



# Nye tilfælde af lungecancer i Region Syddanmark i 2008 - fordelt på diagnostisk afdeling.

Samlet befolkning: 1.2 mio  
81 tilfælde per 100,000 indb.



# Årsrapport 2008:

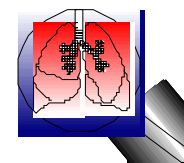
6.2.2 Tabel Udredningspopulation – afdelinger 2000 – 2008

Afdeling	2008	2007	2006	2005	2004	2003	2002	2001	2000
Bispebjerg: Lungemedicinsk Afd.	282	291	237	215	235	219	218	289	253
Hvidovre: Lungemedicinsk Afd.	25	22	29	18	32	36	27	27	24
Amager: Intern medicinsk klinik	1	22	6	1	0	9	15	0	0
Frederiksberg: Intern medicinsk klinik	0	0	10	10	13	16	13	15	17
Gentofte: Lungemedicinsk Afd.	408	407	349	317	291	352	344	372	104
Hillerød: Lungemedicinsk Afd.	208	206	142	95	144	96	12	1	0
Kalundborg: Lungemedicinsk Afd.	0	2	0	0	0	0	0	0	0
Roskilde: Medicinsk Afd.	138	139	92	96	105	96	99	109	57

# Årsrapport 2006:

Tabel 3:

Afdeling	2006	2005	2004	2003	2002	2001	2000
Bispebjerg	236	215	233	219	212	286	249
Hvidovre	29	20	32	36	27	27	24
Amager	4	-	-	9	15	-	-
Frederiksberg	10	10	13	16	13	15	17
Gentofte	329	304	288	340	324	361	103
Hillerød, afd. B	4	11	51	10	3	-	-
Hillerød, afd. F	-	-	-	10	6	-	-
Helsingør	-	-	23	22	2	-	-
Frederikssund	133	77	67	50	-	-	-
Roskilde	89	94	105	96	99	108	57

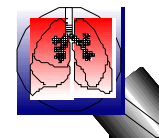


## Regionale forskelle i mortaliteten af lungecancer i perioden 2003 til 2007 sammenholdt med udvalgte mål for graden af centralisering af diagnostikken

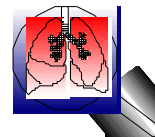
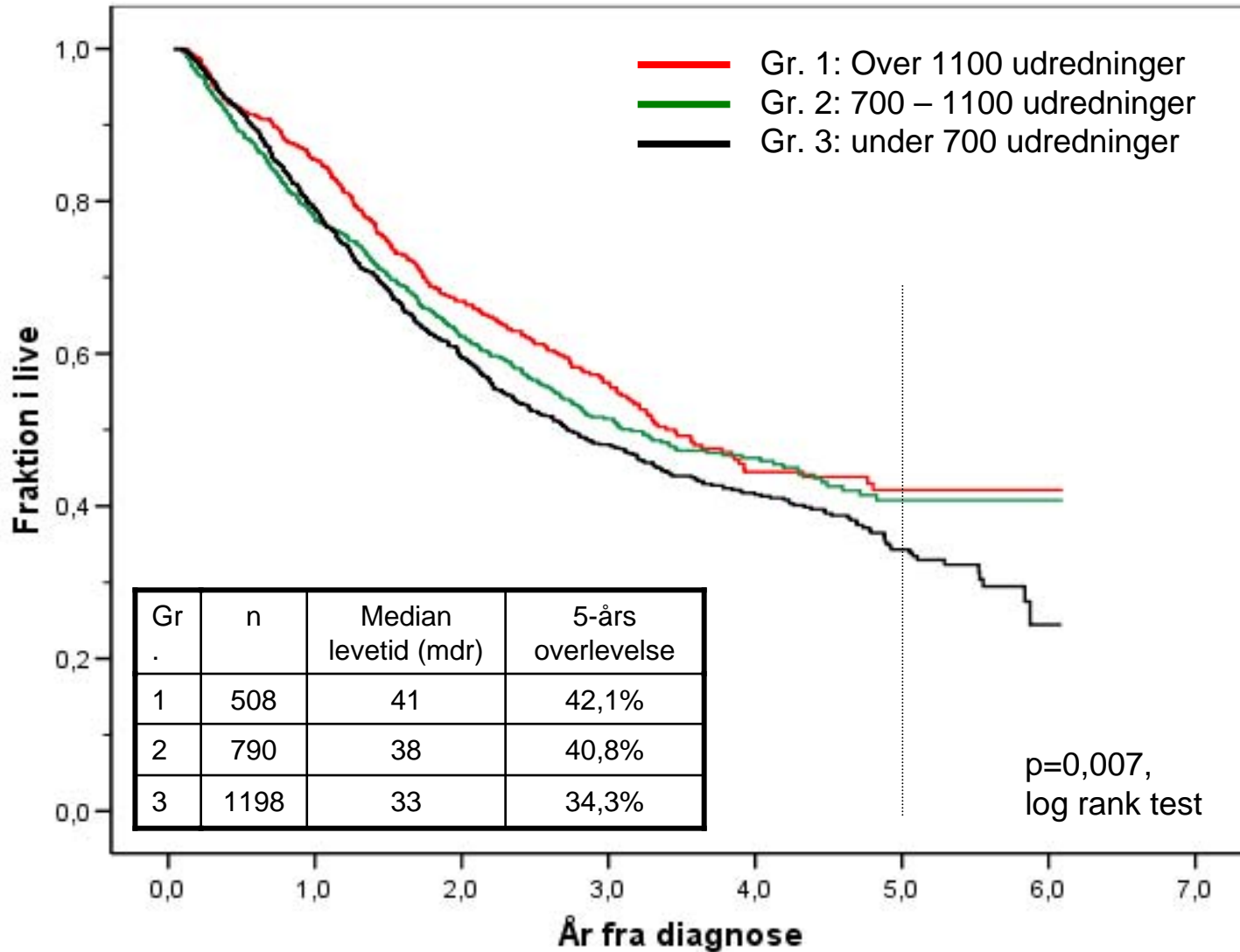
Regionens mortalitet (hazard ratio)		Antal udred- ninger ind- berettet	Antal ind- berettende afdelinger i regionen	Gennem- snitligt antal indberettende afdelinger pr. år	Gennem- snitligt antal udredninger pr. "aktiv" afdeling pr. år	Fraktion indberettet af regionens to største afdelinger
Hovedstaden	1,00	3965	10	8,0	99	73,5%
Sjælland	1,08	2269	6	4,6	99	66,2%
Syddanmark	1,17	4020	10	8,6	93	49,4%
Midtjylland	1,16	3044	9	6,4	95	50,8%
Nordjylland	1,16	1170	4	3,0	78	95,8%

Kilder:

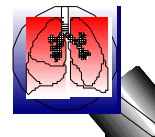
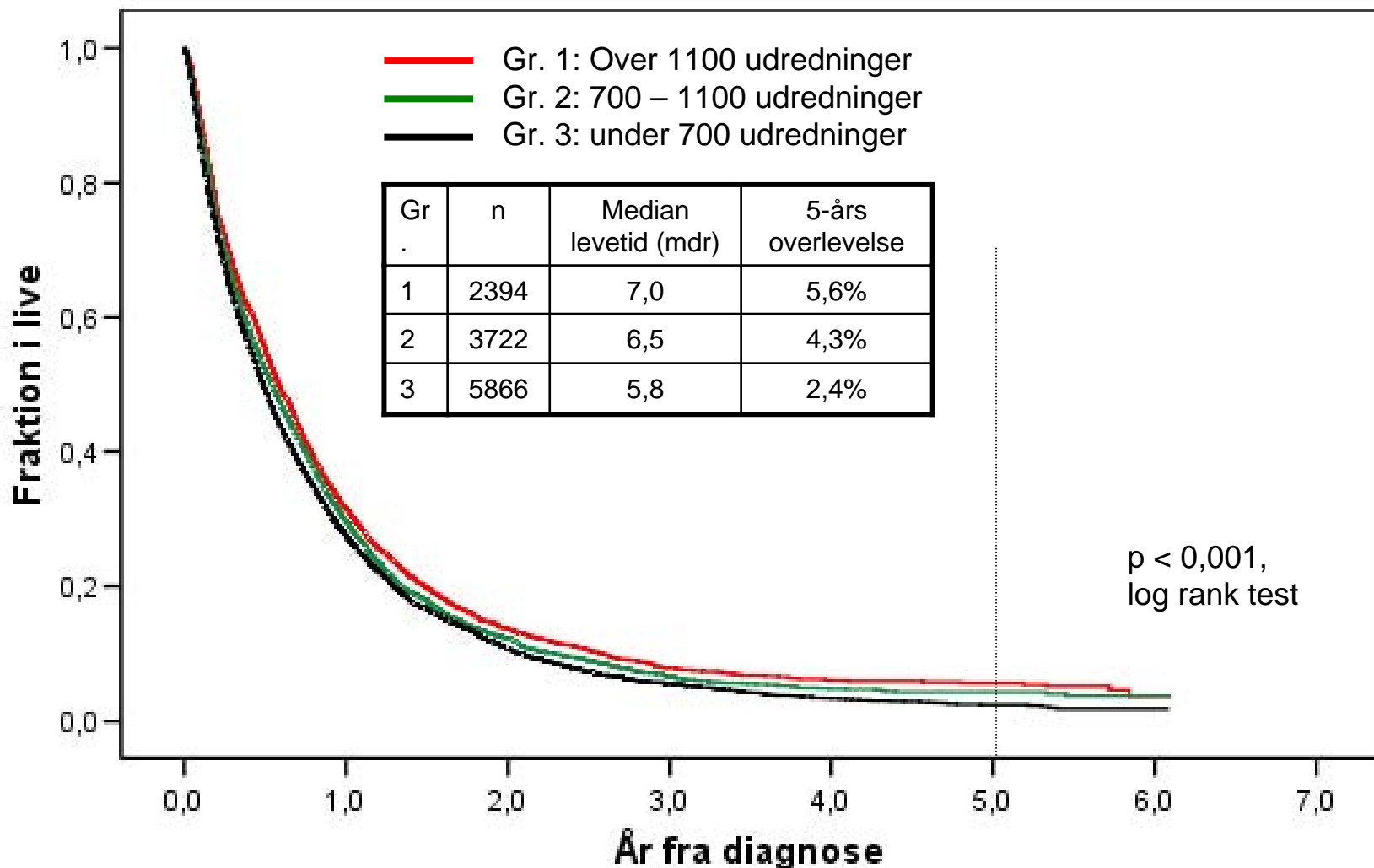
Hazard ratios er fra Supplerende Mortalitätsanalyse 2003 - 07, tabel 6A. Øvrige tal er udregnede fra tabel 6.2.2 i DLCR Årsrapport 2008, suppleret med data fra tilsvarende tabeller i tidligere årsrapporter.



Ujusterede overlevelseskurver for patienter opereret for lungecancer 2003 - 2007 opdelt i 3 grupper efter antallet af indberettede udredninger fra den diagnostiske afdeling i samme periode. Median levetid og 5-årsoverlevelse er estimerer.



Ujusterede overlevelseskurver for patienter ikke opereret for lungecancer 2003 - 2007 opdelt i 3 grupper efter antallet af indberettede udredninger fra den diagnostiske afdeling i samme periode. Median levetid og 5-årsoverlevelse er estimeret.



## Konklusioner:

Når patienter med lungecancer konstateret i perioden 2003 – 2007 inddeles efter bopæl - svarende til de nuværende 5 regioner - ser det ikke ud til at forskelle i mortalitet kan forklares ved graden af centralisering af udredningen.

Men en supplerende analyse af mortalitetsdata for 2003 – 2007 viser, at patienter udredt på de største diagnostiske afdelinger levede længere efter operation. Det gælder også – men i mindre grad – for patienter der ikke blev behandlet med operation.

